

## Ana Martínez

Sub directora de la  
Dirección de Reconstrucción  
del Tejido Social

## Abraham Rivera

Coordinador Nacional de CUBO



DIRECCIÓN DE  
RECONSTRUCCIÓN  
DEL TEJIDO SOCIAL



## MISIÓN:

Promover el desarrollo integral en las comunidades priorizadas en el país a través de la reconstrucción del tejido social que facilite la integración y el acompañamiento cercano de sus servidores públicos.

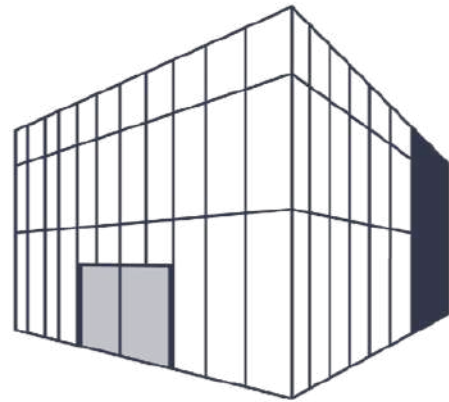
## VISIÓN:

Ser la institución referente a nivel latinoamericano de integración comunitaria por medio del acompañamiento efectivo del Estado y la implementación de buenas prácticas que contribuyan al desarrollo integral de sus áreas.



Soluciones innovadoras  
centradas en las personas





# CUBO

CENTRO URBANO DE  
BIENESTAR Y OPORTUNIDADES

Soluciones innovadoras  
centradas en las personas



infoSEGURA



# ¿Qué es el CUBO?

Es un espacio dentro de las comunidades que permite promover el desarrollo de la población a través de la lectura, el arte, la cultura, las tecnologías de la información y comunicación.



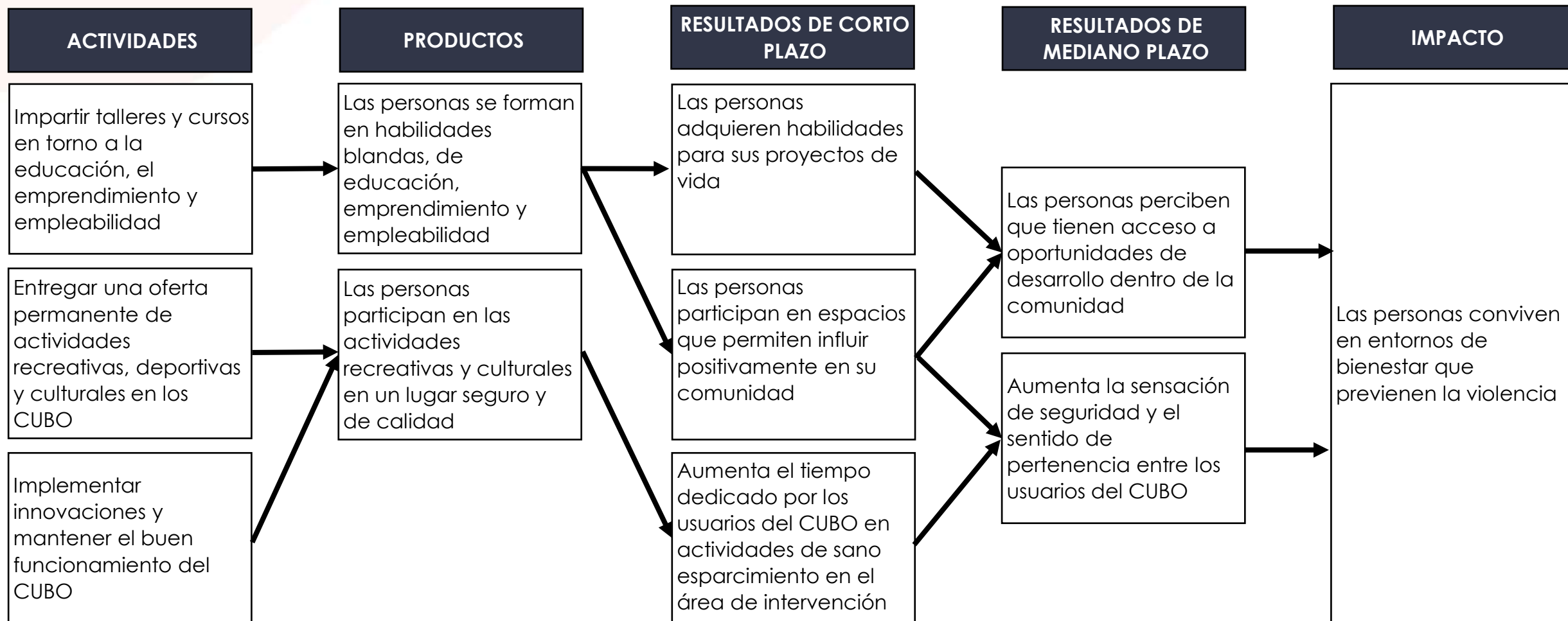
Soluciones innovadoras  
centradas en las personas



infoSEGURA



# CUBO: Teoría de cambio





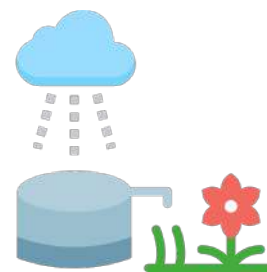
# Funcionamiento

- Administración es total por parte de los jóvenes locales formados por DRTS
- Los gastos corrientes los asume el GOES.
- Los servicios son totalmente gratuitos

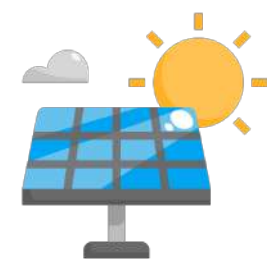
**La construcción y el equipamiento de cada uno de los CUBO es financiado gracias a los fondos de cooperación.**

# CUBO amigable

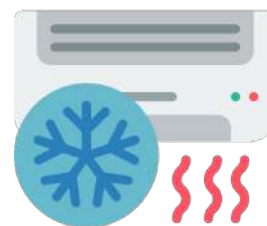
con el medio ambiente



Captación de  
aguas lluvias



Sistema fotovoltaico  
(paneles solares)



Aires acondicionados  
ahorradores de energía

Soluciones innovadoras  
centradas en las personas



infoSEGURA







# HORARIOS

**DOMINGO A JUEVES**

DE 8:00 A.M. A 10:00 P.M.

**VIERNES Y SÁBADO**

DE 10:00 A.M. A 12:00 A.M.

Soluciones innovadoras  
centradas en las personas



infoSEGURA





Soluciones innovadoras  
centradas en las personas





ÁREAS:

Soluciones innovadoras  
centradas en las personas



infoSEGURA



# ÁREAS:

## BIBLIOTECA



## SALÓN DE USOS MÚLTIPLES



## MOVILIDAD



## ÁREA



## EXTERIORES



Soluciones innovadoras  
centradas en las personas

# ÁREAS:



Soluciones innovadoras  
centradas en las personas



infoSEGURA



# TALLERES

Impartidos por el equipo administrativo y voluntarios



**LÚDICA**



**COMPUTACIÓN**



**BIBLIOTECA**



**CULTURA**



**DEPORTES**

Soluciones innovadoras  
centradas en las personas



infoSEGURA



## FREESTYLE SOCCER



## BREAK DANCE



## FREESTYLE

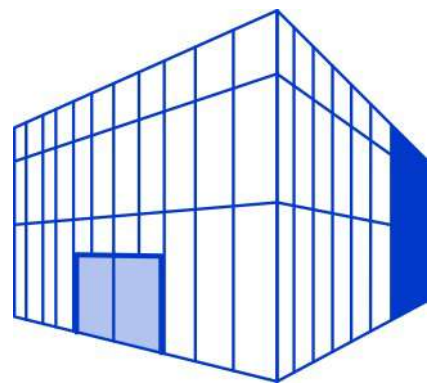


Soluciones innovadoras  
centradas en las personas



InfoSEGURA





# CUBO

EN FUNCIONAMIENTO

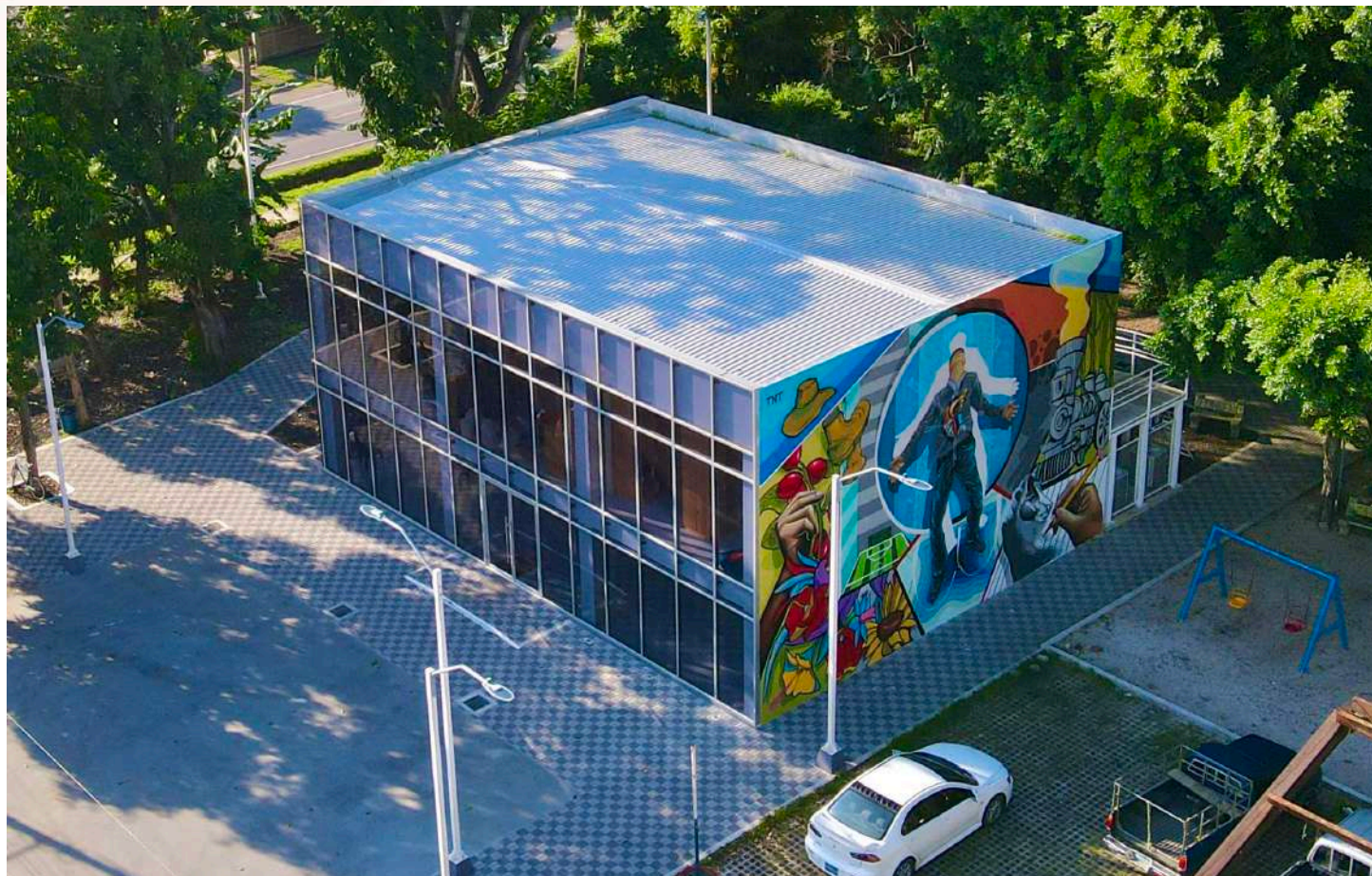
Soluciones innovadoras  
centradas en las personas



infoSEGURA







• **ING. RIGOBERTO ORELLANA,**  
**SAN JUAN ÓPICO**

San Juan Opico, Sitio del Niño, cantón Sitio del Niño, Pasaje Jazmín 40-2.

Soluciones innovadoras  
centradas en las personas



infoSEGURA





 • **EMANUEL, SANTA ANA**

Comunidad Emanuel, 10 av. Sur y 37 calle poniente, calle principal, polígono B, contiguo a casa comunal, Santa Ana.



 • **MILAGRO DE LA PAZ, SAN MIGUEL**

Final calle Las Rocas, zona alta Milagro de la Paz, colonia Milagro de la Paz, pje Aparicio, San Miguel.

Soluciones innovadoras  
centradas en las personas



infoSEGURA





• **ZACAMIL, SAN SALVADOR**

29 Avenida Norte, Mejicanos, San Salvador.

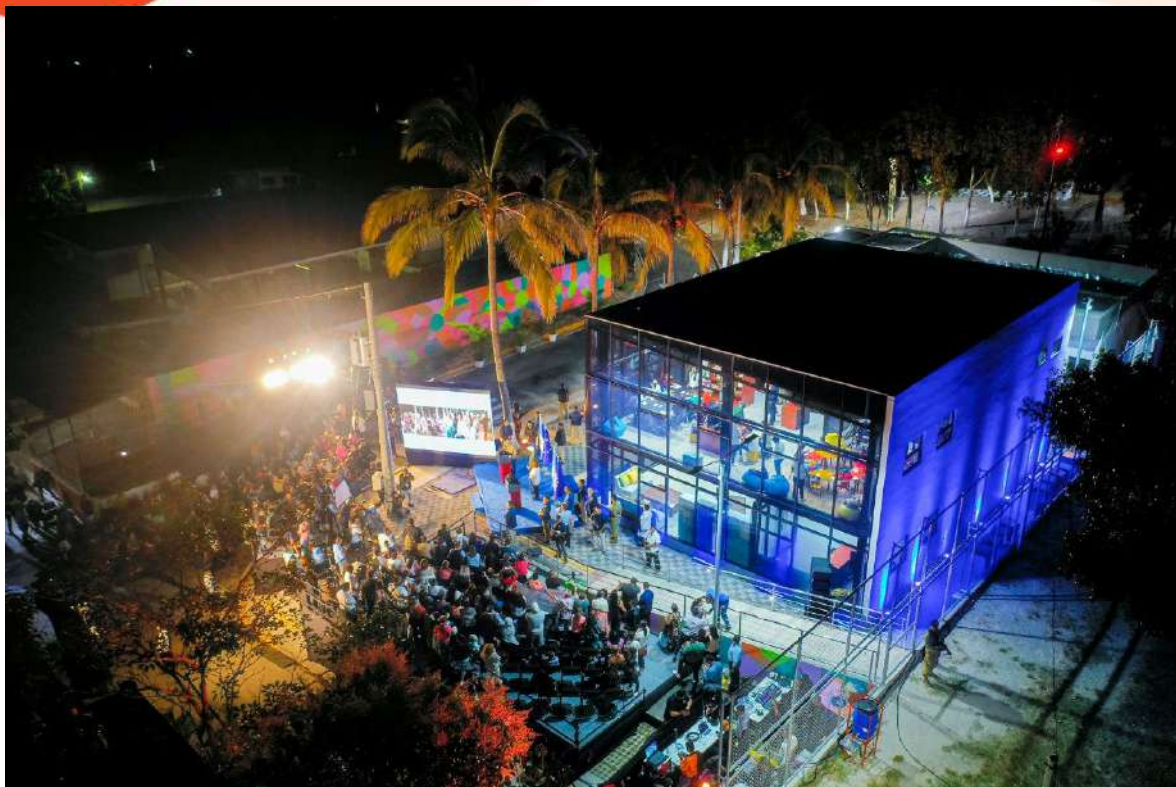


• **IVU, SAN SALVADOR**

Final Calle Alfredo Espino Colonia IVU, San Salvador.

Soluciones innovadoras  
centradas en las personas





 • **SAN JOSÉ II, SOYAPANGO**

Final calle E, contiguo a Colegio Sor Isabel Castillo, Colonia San José 2, Soyapango, San Salvador.



 • **LUIGUI DOZE, MEJICANOS**

Reparto Santa Lucía, Mejicanos, calle Av. Roosevelt, Mejicanos, San Salvador.

Soluciones innovadoras  
centradas en las personas



infoSEGURA





 • **VALLE VERDE, SAN SALVADOR**

Final Calle Principal Valle Verde 2, a un costado del pasaje 6, Apopa, San Salvador.



 • **SAN LUIS TALPA, LA PAZ**

Lotificación Toledo, calle principal hacía playa la Zunganera, una cuadra después del parque municipal, a un costado de puente río Comalapa, San Luis Talpa, La Paz

Soluciones innovadoras  
centradas en las personas





 • **PANCHIMALCO, SAN SALVADOR**

Calle Lempira, barrio el Centro, Panchimalco, San Salvador.



 • **TAMARINDO, LA UNIÓN**

Caserío La Metaza antes de Centro de Recreación Miguel Felix Charlaix, El Tamarindo, Conchagua, La Unión.

Soluciones innovadoras  
centradas en las personas



**infoSEGURA**



# CUBO

A CONSTRUIR

## ZONA ORIENTAL

1. Chinameca, San Miguel

## ZONA CENTRAL

2. Zaragoza, La Libertad  
3. Nejapa, San Salvador  
4. 10 de Octubre, San Marcos  
5. Ciudad Futura, Cuscatancingo  
6. Altavista, Ilopango  
7. Plan del Pino, Ciudad Delgado  
8. Distrito Italia, Tonacatepeque

## ZONA OCCIDENTAL

9. Cantón Chancuyo, Ahuachapán



Soluciones innovadoras  
centradas en las personas



infoSEGURA



Para hacer seguimiento a la consecución de los objetivos y guiar las decisiones de gestión se proyecta implementar a partir de 2024 un **sistema de monitoreo** que ha contado con el apoyo del Proyecto Regional PNUD Infosegura



Soluciones innovadoras  
centradas en las personas



InfoSEGURA





El apoyo de Infosegura ha consistido en:

- Documentar la cadena de resultados de la intervención
- Definir y construir los indicadores de seguimiento y sus metas
- Construir instrumentos y metodologías de recolección de información para el seguimiento de los indicadores. Esto incluye una encuesta a usuarios de los CUBO
- Acompañar la implementación del monitoreo en su fase inicial





<https://cubo.gob.sv/>

Soluciones innovadoras  
centradas en las personas



infoSEGURA





II SEMANA  
DE LA **SEGURIDAD**  
**CIUDADANA**

*info***SEGURA**



**USAID**  
DEL PUEBLO DE LOS ESTADOS  
UNIDOS DE AMÉRICA



P N  
U D