



Sistema Integrado de Emergencia y Seguridad de Medellín

Juan José Villegas Restrepo

Orientador de la Secretaría de Seguridad y Convivencia

17 de noviembre de 2022

infoSEGURA



2'533.424

Población de Medellín (2020)

4'055.296

Población del área metropolitana (2020)

1.991

6.809 homicidios al año, con una tasa de 395 muertes violentas x cada 100.000 habitantes

2.022

405 homicidios al año, con una tasa de 14,6 muertes violentas x cada 100.000 habitantes



Datos para analizar, acciones para transformar

15-17 de noviembre, Antigua Guatemala



infoSEGURA

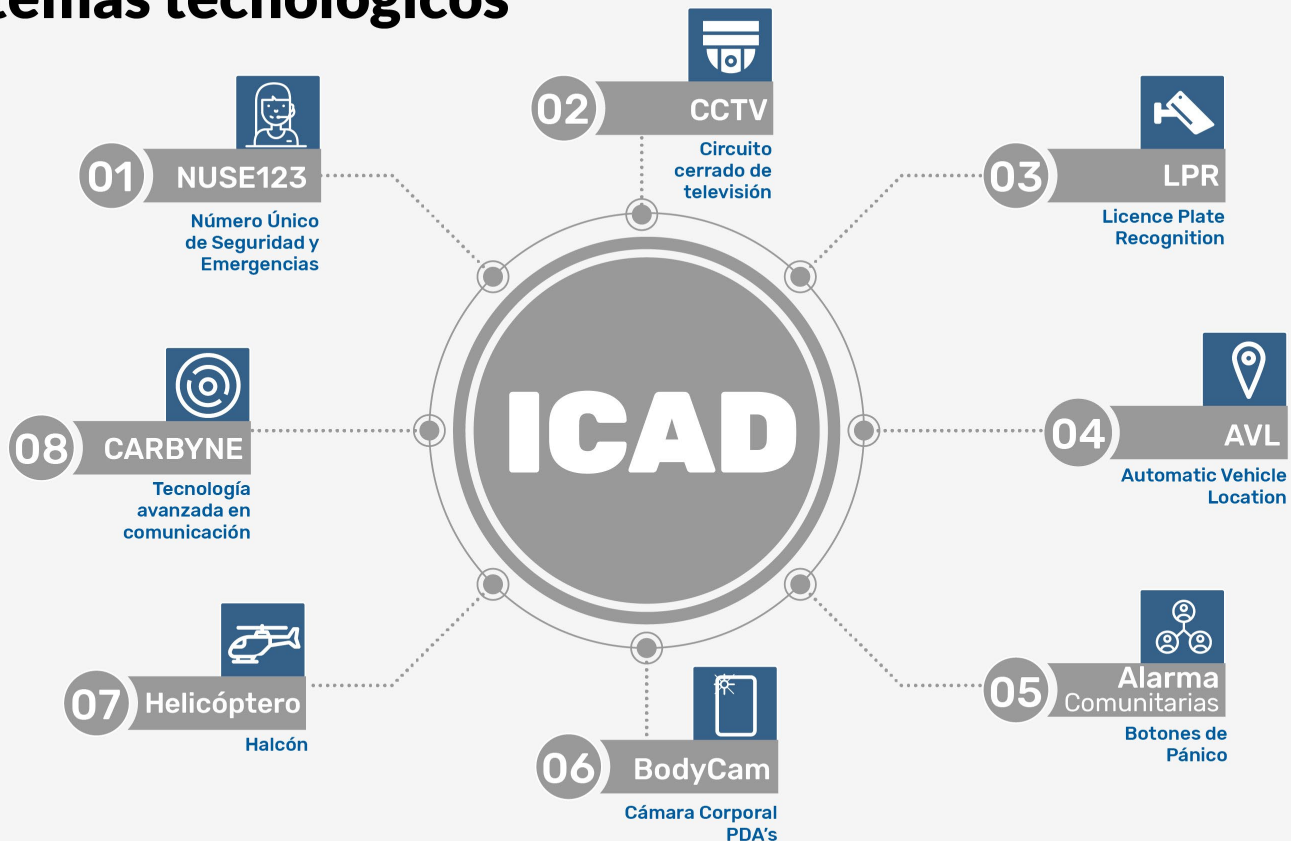


¿Quienes somos?

Somos el **Sistema Integrado de Emergencias y Seguridad de Medellín (SIES-M)**, que garantiza la respuesta oportuna en el menor tiempo posible a los eventos de seguridad, convivencia ciudadana, emergencias y desastres; a través de los diferentes subsistemas tecnológicos y agencias que lo componen.



Subsistemas tecnológicos



Datos para analizar, acciones
para transformar

15-17 de noviembre, Antigua Guatemala



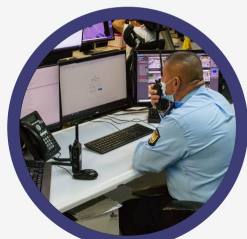
infoSEGURA



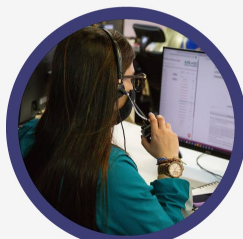
Agencias de seguridad



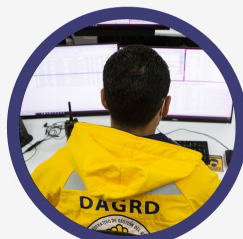
PONAL



MOVILIDAD



SALUD



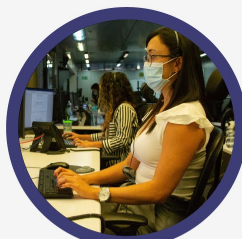
DAGR



BOMBEROS



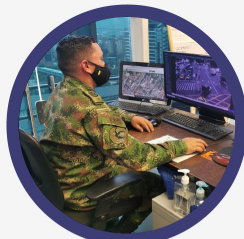
SOCIAL



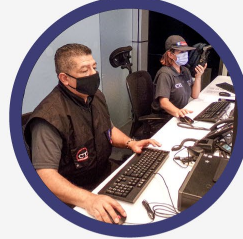
MUJER MEDELLÍN



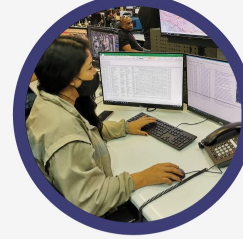
MUJER AMVA



EJERCOL



CTI-FISCALÍA



AMBIENTAL

Datos para analizar, acciones
para transformar

15-17 de noviembre, Antigua Guatemala



infoSEGURA



Proceso de atención y despacho de las llamadas



Tips para el buen uso de la línea 123

- La línea 123 es solo para reportar situaciones de emergencia.
- ¡Recuerda! No somos una línea de información.
- En cualquier momento de la llamada puedes solicitar el uso de la tecnología CARBYNE para compartir video de la situación de emergencia.
- El reporte ágil y preciso permite una atención más eficiente.

¡Recuerda que el 123 te puede salvar!

Datos para analizar, acciones para transformar

15-17 de noviembre, Antigua Guatemala



infoSEGURA





Datos para analizar, acciones
para transformar

15-17 de noviembre, Antigua Guatemala

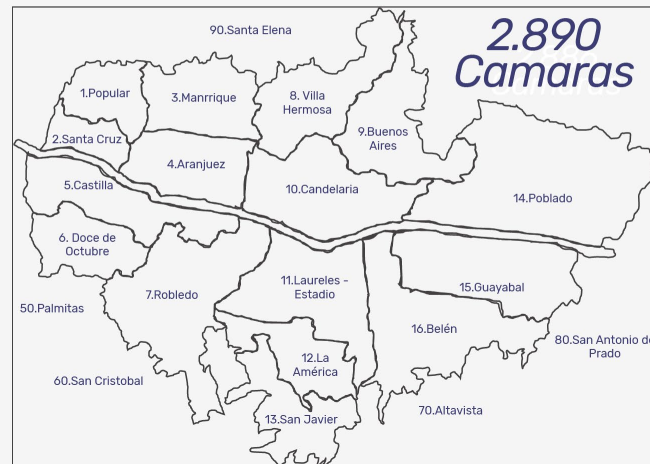


infoSEGURA



Circuito cerrado de televisión CCTV

PTZ (giratorias)	2.028
Reconocimiento de placas (LPR)	424
Cámaras multisensor (Cobertura 360)	199
Cámaras fijas de alta resolución	122
Reconocimiento facial	80
Análítica	37



Otra tecnología

LPR

	1.Popular	2.Santa Cruz	3.Manrique	4.Aranjuez	5.Castilla	6.Doce de Octubre	7.Robledo	8.Villa Hermosa	9.Buenos Aires	10.Candelaria	11.Laureles - Estadio
	11	10	48	102	124	31	136	67	82	505	453
	0	0	6	20	30	0	18	0	6	43	64

	12.La América	13.San Javier	14.Poblado	15.Guayabal	16.Belén	50.Palmitas	60.San Cristobal	70.Aitavista	80.San Antonio de P.	90.Santa Elena
	98	97	229	129	187	4	45	14	22	106
	16	10	76	38	51	0	4	0	0	12

Datos para analizar, acciones para transformar

15-17 de noviembre, Antigua Guatemala



infoSEGURA



Recurso Humano

Sala situacional
Receptores NUSE-123
Puesto de mando unificado
Mesa de Ayuda
Visualizadores CCTV
Despachadores (11 agencias)
Equipo de ingeniería

SIES-M
SISTEMA INTEGRADO DE
EMERGENCIAS Y SEGURIDAD
DE MEDELLÍN

604
Alarmas
comunitarias

80
Cámaras de
Reconocimiento
facial

199
Cámaras
Multisensor
360°

424
Cámaras
LPR

2.028
Cámaras PTZ

1.644
Body Cam

1.249
PDA's

122
Cámaras fijas
de HD

1
Helicóptero
Halcón

232
Botones
de pánico

34
Cámaras de
Análisis

1.621
Localización
automática de
vehículos (AVL)

POLICÍA: 1.500 SALUD: 19
DAGR: 38 MUJER: 3
SOCIAL: 11 INPEC: 50

Datos para analizar, acciones
para transformar

15-17 de noviembre, Antigua Guatemala



infoSEGURA



Comunicación

- Crear conciencia en las personas sobre la importancia, efectividad y articulación.
- Sensibilización sobre el uso adecuado de la línea.
- Visibilizar la importante labor que realizan las agencias de seguridad.
- Crear un sentido de pertenencia en los ciudadanos.

 Seguridad y Convivencia Medellín  @convivenciayseguridad  @seguridadmed  @seguridadmed



Datos para analizar, acciones
para transformar

15-17 de noviembre, Antigua Guatemala



infoSEGURA



¿Hacia donde debemos proyectarnos?

- Transformar los CAE – C5 – SIES en Centros de atención a la ciudadanía para la Ciberseguridad.
- Iniciar patrullaje en redes sociales y realizar inteligencia en fuentes abiertas – OSINT.
- Migrar de plataformas físicas a estrategias de atención basadas en la nube y/o soluciones mixtas.

Conclusiones

- Los Centros de Emergencia son lugares que centran información y permiten la toma de decisiones basadas en datos.
- Las políticas nacionales deben ser elaboradas en función de ideales o de máximas, las políticas locales deben ser diseñadas a la medida.
- A corto plazo se recomienda apuntar al desarrollo de estrategias por medio de la ingeniería y aspectos tecnológicos, puesto que es más efectivo que las campañas sociales. A largo plazo debemos continuar haciendo campañas de sensibilización y educación a las niñas, niños y adolescentes.



I SEMANA DE LA SEGURIDAD CIUDADANA

infoSEGURA



USAID
DEL PUEBLO DE LOS ESTADOS
UNIDOS DE AMÉRICA



PN
UD