



Espacios públicos seguros para las mujeres en la Ciudad de México

Gabriela Ríos Landa

PNUD México

16.11.22

infoSEGURA



¿Qué veremos hoy?

A. Método

Desviación positiva basada en datos (*Data Powered Positive Deviance*)

B. Hallazgos y recomendaciones

Condiciones que generan espacios públicos más seguros para las mujeres

C. Reflexiones finales

¿Qué veremos hoy?

A. Método

Desviación positiva basada en datos (*Data Powered Positive Deviance*)

B. Hallazgos y recomendaciones

Condiciones que generan espacios públicos más seguros para las mujeres

C. Reflexiones finales



Objetivo

Identificar las condiciones que generan espacios públicos más seguros para las mujeres en la Ciudad de México utilizando el método de desviación positiva basada en datos.

Datos para analizar, acciones
para transformar

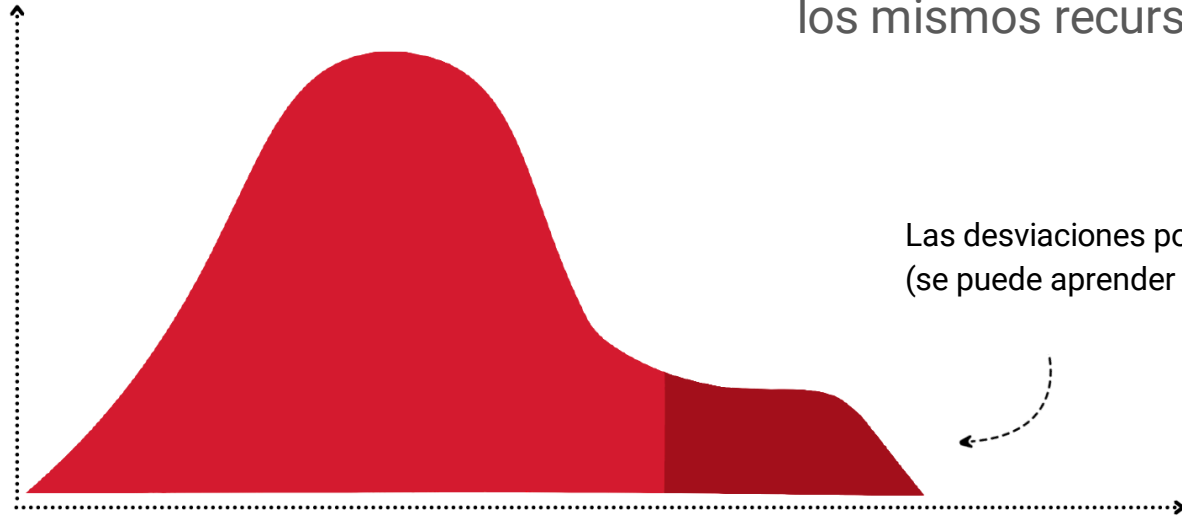
15-17 de noviembre, Antigua Guatemala



infoSEGURA



En cada comunidad hay individuos o grupos que desarrollan prácticas poco comunes para hacer frente a desafíos, a diferencia de sus pares que tienen los mismos recursos o condiciones.



Las desviaciones positivas importan
(se puede aprender de ellas)

+ datos

Fuente: The Data Powered Positive Deviance Handbook.

Datos para analizar, acciones
para transformar

15-17 de noviembre, Antigua Guatemala



infoSEGURA



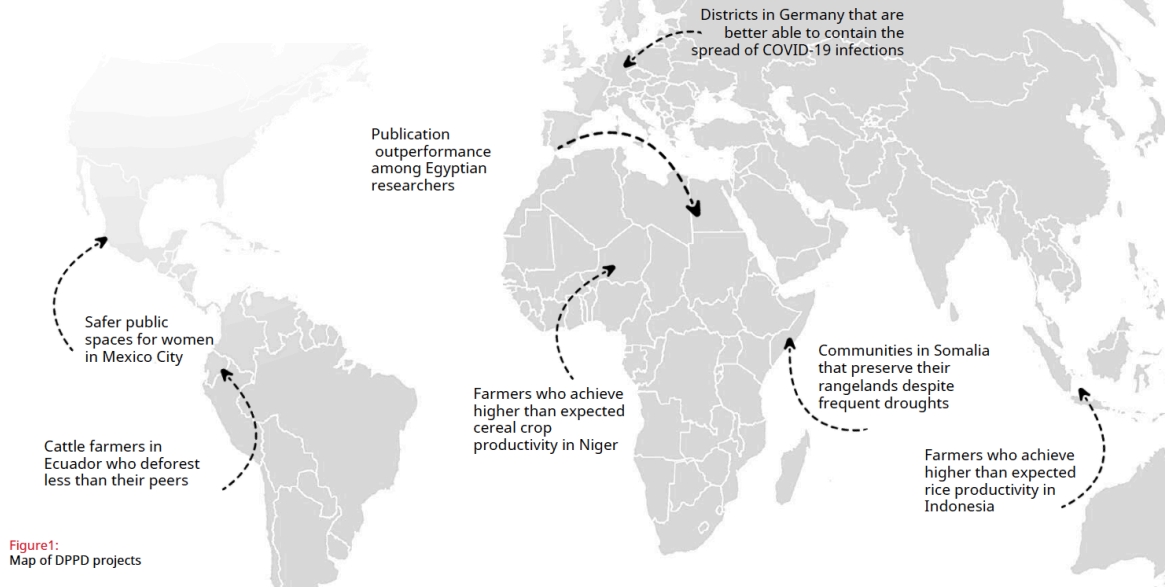


Figure 1:
Map of DPPD projects

Fuente: The Data Powered Positive Deviance Handbook.

Datos para analizar, acciones
para transformar

15-17 de noviembre, Antigua Guatemala





Datos para analizar, acciones para transformar
15-17 de noviembre, Antigua Guatemala



1

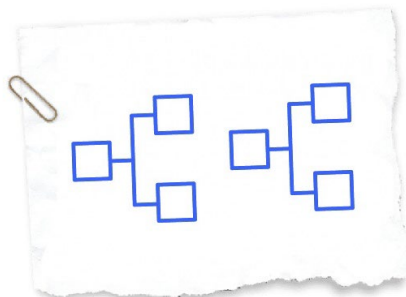
Entrevistamos personas expertas e hicimos investigación secundaria

¿Qué **factores** ocasionan que los espacios públicos sean más seguros para las mujeres?



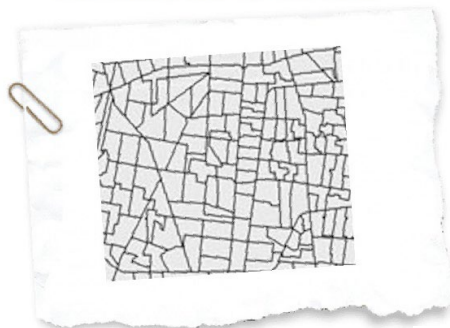
2

Seleccionamos conjuntos de datos para el análisis



3

Definimos la **AGEB** (área geoestadística básica) como **unidad de análisis**



AGEB = Área Geoestadística Básica

Datos para analizar, acciones para transformar

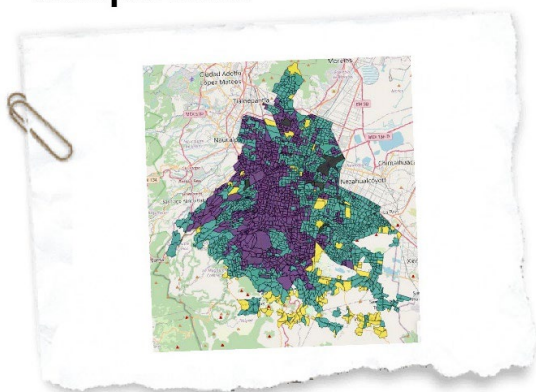
15-17 de noviembre, Antigua Guatemala



infoSEGURA

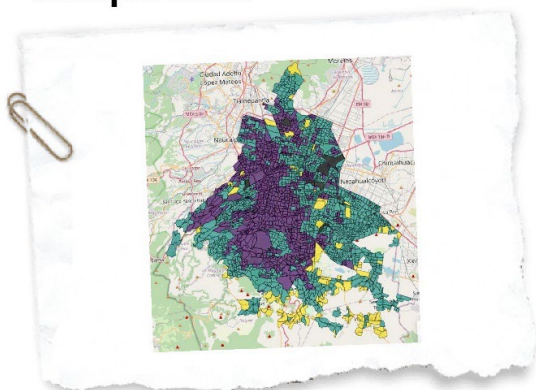


Agrupamos las AGEB con factores estructurales similares en 3 grupos homogéneos para poder compararlas



- Agrupar las unidades de análisis que tienen **características estructurales (no transferibles)** similares entre sí.
- Permite encontrar desviaciones positivas entre pares.
- **13 variables:** densidad de población + viajes diarios recibidos + 11 variables de condiciones de marginación

Agrupamos las AGEB con factores estructurales similares en 3 grupos homogéneos para poder compararlas



Grupo 1:

- En promedio, menos pobladas que el grupo 2, mucho más pobladas que el 3
- Reciben más viajes diarios (trabajar o estudiar)
- Menores condiciones de marginación

Grupo 2:

- En promedio, las más densamente pobladas
- Las que menos viajes diarios reciben
- En todos los indicadores de marginación muestran peores condiciones que el grupo 1, pero mejores que el grupo 3

Grupo 3:

- Menor densidad de población
- Reciben ligeramente más viajes que el grupo 2 y menos que el grupo 1
- Mayor grado de marginación.

Creamos una **variable de desempeño para identificar las desviaciones positivas**

Víctimas mujeres en carpetas de investigación de la Fiscalía General de Justicia (FGJ) de la Ciudad de México



Delitos que ocurrieron en el espacio público

- Establecer la estrategia para medir el desempeño o el resultado deseado de las unidades de análisis (**variable dependiente**)
- **Atributos necesarios en base de datos:** tipo de delito, sexo de la víctima, ubicación precisa del delito, fecha.
- **Datos:** enero 2019 – 23 de marzo 2020
- **Delitos ocurridos en espacios públicos**
- **4 variables de desempeño**

Severidad 1:

Implica la muerte, la intención de causar la muerte o afecta la integridad física sexual de la mujer.

abuso sexual
feminicidio
feminicidio por arma blanca
feminicidio por disparo de arma de fuego
feminicidio por golpes
privación de la libertad personal
tentativa de feminicidio
tentativa de violación
trata de personas
violación
violación equiparada
violación equiparada por conocido
violación tumultuaria
violación tumultuaria equiparada
violación tumultuaria equiparada por conocido

Severidad 2:

Delitos con violencia física y psicoemocional pero que no atentan contra la vida y la integridad física o sexual

acoso sexual
acoso sexual agravado en contra de menores
robo a pasajero a bordo de metro con violencia
robo a pasajero a bordo de metrobús con violencia
robo a pasajero a bordo de pesero colectivo con violencia
robo a pasajero a bordo de pesero y vehículo con violencia
robo a pasajero en autobús foráneo con violencia
robo a pasajero en ecobus con violencia
robo a pasajero en tren ligero con violencia
robo a pasajero en trolebús con violencia
robo a transeúnte a bordo de taxi público y privado con violencia
robo a transeúnte conductor de taxi público y privado con violencia
robo a transeúnte de celular con violencia
robo a transeúnte en hotel con violencia
robo a transeúnte en negocio con violencia
robo a transeúnte en parques y mercados con violencia
robo a transeúnte en restaurant con violencia
robo a transeúnte en terminal de pasajeros con violencia
robo a transeúnte en vía pública (nomina) con violencia
robo a transeúnte en vía pública con violencia
robo a transeúnte saliendo del banco con violencia
robo a transeúnte saliendo del cajero con violencia

Severidad 3:

Delitos que no tienen ningún tipo de violencia física pero que pueden tener impacto psicoemocional

robo a pasajero a bordo de metro sin violencia
robo a pasajero a bordo de metrobús sin violencia
robo a pasajero a bordo de pesero colectivo sin violencia
robo a pasajero a bordo de transporte público sin violencia
robo a pasajero en ecobus sin violencia
robo a pasajero en rtp sin violencia
robo a pasajero en tren ligero sin violencia
robo a pasajero en tren suburbano sin violencia
robo a pasajero en trolebús sin violencia
robo a transeúnte a bordo de taxi público y privado sin violencia
robo a transeúnte de celular sin violencia
robo a transeúnte en vía pública sin violencia

Todos los delitos (Severidad 1 + 2 + 3)

Datos para analizar, acciones
para transformar

15-17 de noviembre, Antigua Guatemala



infoSEGURA



Hicimos modelados estadísticos para encontrar AGEB desviaciones positivas

Desviación positiva = AGEB que tiene un número de víctimas muy inferior al número de víctimas predicho por el modelo

- **3 modelos de regresión multivariante:** LASSO, regresión lineal y binomial negativa
- **Los modelos se aplicaron para los 3 grupos homogéneos y para las 4 variables dependientes** (severidades 1, 2, 3 y todas las severidades)
- **29 variables independientes** (población, transporte público, infraestructura, comercios y servicios, e infraestructura urbana)

Nos preguntamos:

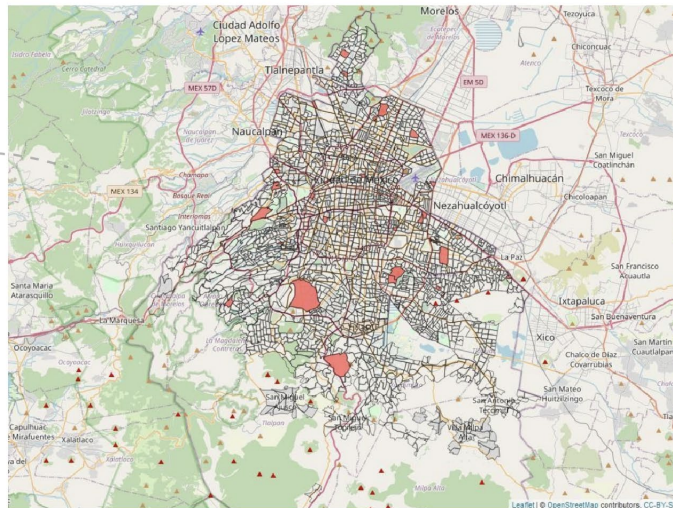
¿Qué **AGEB** presentan un **número de víctimas** mujeres de delitos en espacios públicos **menor a lo predicho por nuestros modelos estadísticos**?

Encontramos:

32 **AGEB** **desviaciones positivas**



AGEB que son desviaciones positivas potenciales y que podrían tener espacios públicos más seguros para las mujeres.



Datos para analizar, acciones
para transformar

15-17 de noviembre, Antigua Guatemala



infoSEGURA



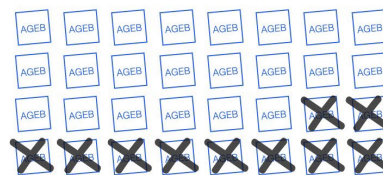
Validación intermedia de desviaciones positivas:

Nos preguntamos:

2.1 ¿Existen **factores estructurales** (no transferibles) que nos estén llevando a identificar desviaciones positivas falsas?

Encontramos:

22 AGEB desviaciones positivas
10 AGEB desviaciones positivas falsas



Ej. clubs deportivos,
fraccionamientos privados.

Nos preguntamos:

2.2 ¿Existen **factores transferibles** (no estructurales) que están impulsando el rendimiento superior observado?

De alguna manera **validando que la desviación** que estamos encontrando en los datos cuantitativos **no es solo ruido aleatorio**.

Encontramos:

22 AGEB con factores que podrían explicar su desviación positiva



Ej. Más alumbrado público en AGEBS desviaciones positivas que las que no son desviaciones positivas.



Universo de AGEB para **seleccionar la muestra** para el **trabajo de campo**.

AGEB = Área Geoestadística Básica



- **Profundización** de factores que contribuyen a espacios públicos más seguros para las mujeres +

Muestra de la etapa cualitativa

536
mujeres

con diversas características
que viven, trabajan, estudian,
visitan o transitan

16
AGEB

(área
geostatística
básica)

en 8 Alcaldías de la Ciudad de México

- ***Benito Juárez:** Del Valle
- ***Cuauhtémoc:** Buenavista, Centro, Tlatelolco
- ***Gustavo A. Madero:** Loma La Palma
- ***Iztacalco:** Agrícola Oriental, Agrícola Pantitlán
- ***Iztapalapa:** Ampliación Emiliano Zapata, Cerro de la Estrella
- ***Magdalena Contreras:** San Bernabé Ocoatepec
- ***Miguel Hidalgo:** Polanco III y IV Sección
- ***Venustiano Carranza:** Adolfo López Mateos, Arenal 3a Sección

10 AGEB = desviaciones positivas

3 AGEB = contiguas a las desviaciones positivas

3 AGEB = desviaciones negativas



Datos para analizar, acciones
para transformar

15-17 de noviembre, Antigua Guatemala



infoSEGURA



Análisis cuantitativo

¿Qué AGEB hay que visitar y cuáles no?

¿A qué elementos hay que prestar atención en el campo?

Análisis cualitativo

¿Cuáles son las causas subyacentes?

¿Qué características específicas tienen las variables significativas?

¿Qué otras variables existen?

Datos para analizar, acciones para transformar

15-17 de noviembre, Antigua Guatemala



infoSEGURA



¿Qué veremos hoy?

A. Método

Desviación positiva basada en datos (*Data Powered Positive Deviance*)

B. Hallazgos y recomendaciones

Condiciones que generan espacios públicos más seguros para las mujeres

C. Reflexiones finales



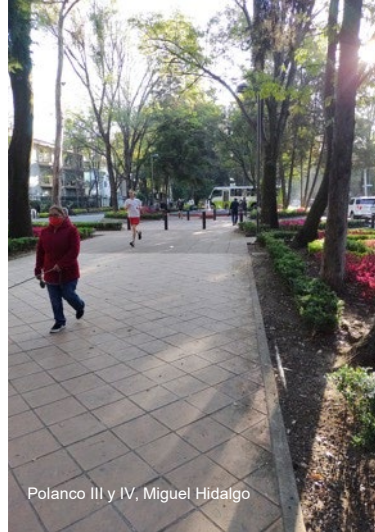
Agrícola Pantitlán, Iztacalco



Agrícola Oriental, Iztacalco



Polanco III y IV, Miguel Hidalgo



Polanco III y IV, Miguel Hidalgo



Centro, Cuauhtémoc



Arenal 3ª Sección,
Venustiano Carranza



San Bernabé Ocoatepec,



Arenal 3ª Sección,
Venustiano Carranza



Polanco III y IV, Miguel Hidalgo



Cerro de la Estrella, Iztapalapa



Centro, Cuauhtémoc



Buenavista, Cuauhtémoc



Del Valle, Benito Juárez



Loma la Palma, Gustavo A. Madero



Ampliación Emiliano Zapata, Iztapalapa



Cerro de la Estrella, Iztapalapa



Buenavista, Cuauhtémoc



Polanco III y IV, Miguel Hidalgo



Arenal 3ª Sección,
Venustiano Carranza



Agrícola Pantitlán, Iztacalco



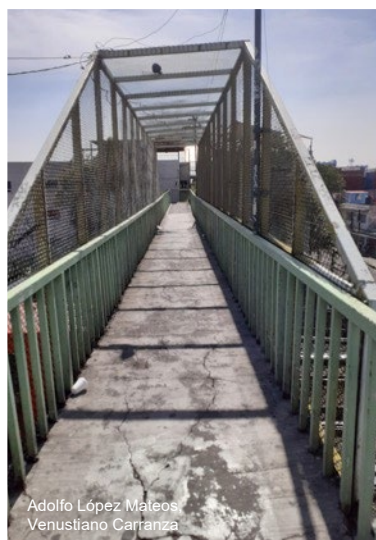
Agrícola Oriental, Iztacalco



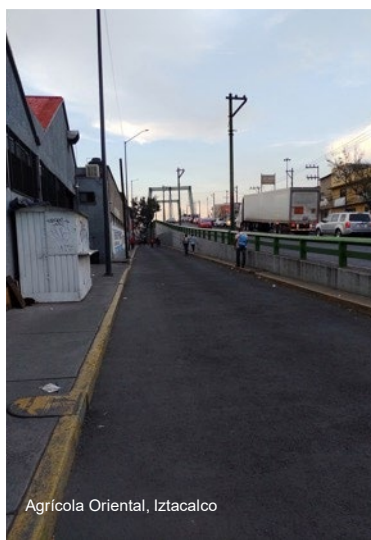
Buenavista, Cuauhtémoc



Arenal 3ª Sección,
Venustiano Carranza



Adolfo López Mateos,
Venustiano Carranza



Agrícola Oriental, Iztacalco



Ampliación Emiliano Zapata, Iztapalapa

@LINDOLZ
@SSCULTURACOM
@WISHMAGCOM
@TOTEPEAT
@MIBICRUIZ
CULTURA
COMUNITARIA
2021



1

Hallazgos principales

¿Qué aprendimos?

2

Recomendaciones principales

¿Qué sigue?

1

Ninguna AGEB es segura en su totalidad
(solo hay partes relativamente seguras; en ciertos días y horarios, y para ciertas mujeres).

AGEB = área geoestadística básica

2

Delitos cometidos pueden dejar una huella que perdura en la vida de las mujeres (huella geográfica, temporal y relacional).

3

Pareciera que el derecho de las mujeres al espacio público y a la ciudad termina al atardecer (condicionado a ir acompañadas; la seguridad es la excepción).

4

Uso del espacio público por las mujeres está atravesado por la desigualdad y la discriminación.

5

Las características físicas de los espacios importan pero no bastan para hacerlos seguros (características intangibles pueden importar más).

Caracterización de 14 factores que contribuyen a la consideración de seguridad de las mujeres en el espacio público

Identificados en análisis cuantitativo

Alumbrado público

Comercio en la vía pública

Presencia policial

Población flotante

Vigilancia natural (personas y uso de suelo)

Áreas verdes

Restaurantes y bares

Bancos y cajeros

Estaciones y paradas

Identificados en análisis cualitativo

Continuidad y permeabilidad entre espacios públicos

Experimentación sensorial del espacio público

Interacción, organización y resistencia vecinal y/o comunitaria

Intervenciones gubernamentales en el espacio público

Relación entre tipos específicos de seguridad

Áreas verdes

Características que contribuyen a la consideración

de **...SEGURIDAD:**

- Con vegetación que brinde protección ante el clima
- Con árboles, arbustos, plantas con flores que desprendan aromas agradables
- Con vegetación que se relacione con aves y fauna no nociva
- Con una poda adecuada, que no permitan que alguien se esconda
- Con deshierbe y retiro de ramas u hojas secas
- Abiertas y sin cercas
- Libres de residuos

...INSEGURIDAD:

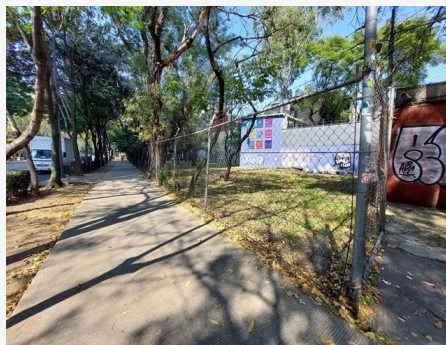
- Con vegetación que invade y levanta aceras
- Que obstruyen la visibilidad, la iluminación natural y artificial
- Que sean demasiado extensas, con caminos largos o angostos
- Que sean espacios masculinizados



Polanco



Polanco



Del Valle. Barreras tangibles y áreas verdes descuidadas



Agrícola. Áreas verdes deterioradas y con barreras tangibles

Estaciones y paradas

Características que contribuyen a la consideración de...**SEGURIDAD:**

Con señalética que:

- Facilite la navegación del espacio (permita a las personas ubicar en dónde están y hacia dónde van)
- Informe sobre el flujo y frecuencia de personas, y costos de transporte
- Con presencia de mujeres pasajeras y comerciantes para generar vigilancia natural
- Con transporte público asequible, accesible y de calidad al interior de las colonias, pueblos o barrios (incluidas nuevas rutas)
- Espacios ordenados que faciliten su acceso y

...**INSEGURIDAD:** (TRAM)

- Contaminación auditiva o atmosférica (CETRAM)
- Espacios masculinizados dada una presencia mayoritaria de hombres (usuarios, prestadores de servicios, comerciantes)



Datos para analizar, acciones
para transformar

15-17 de noviembre, Antigua Guatemala



Espacios públicos seguros para las mujeres

infoSEGURA

SEMujERES



PNUD



Presencia policial

Características que contribuyen a la consideración de...

...SEGURIDAD:

- La presencia policial tenga ubicación conocida y predecible (lugares, días y horarios)
- Mujeres policías
- Policiales con movilidad activa (vigilancia y recorridos a pie y en bicicleta), así como en motocicleta, cuatrimoto o auto
- Elementos con vehículos claramente identificables (uniformes y medios de movilidad oficiales)
- Elementos sepan actuar y tratar a las mujeres, sin ser indiferentes, incompetentes, negligentes y/o revictimizantes

...INSEGURIDAD:

- Elementos portando armas largas con la cara cubierta
- Fuerzas Armadas (Guardia Nacional, Ejército y Marina)



Del Valle PD presencia policial



Polanco contigua presencia policial

Vigilancia natural del espacio público asociada a la presencia y flujo de personas, y uso de suelo contribuye a la **seguridad** de las mujeres cuando se toman en cuenta:

Caracterización de factores

- El **tipo de personas** que están presentes o transitan (otras mujeres, niñas y niños acompañados de mujeres, personas adultas mayores (hombres y mujeres), y de familias. No solo hombres.
- El **volumen** de personas (no tumultos).
- **Lugares** donde las personas permanecen o transitan.
- Espacios públicos en zonas donde se concentran distintivamente un **conjunto diversificado de comercios, servicios educativos y sanitarios con distintos horarios de funcionamiento.**

Datos para analizar, acciones para transformar

15-17 de noviembre, Antigua Guatemala



Espacios públicos seguros para las mujeres

infoSEGURA

SEMujERES



PNUD





1
Hallazgos
principales
¿Qué
aprendimos

2
Recomendaciones
principales
¿Qué sigue?

1

Implementar polígonos de actuación institucional, coordinada, conjunta, integral y preventiva.

2

Cambiar la huella geográfica, relacional y temporal a través de intervenciones y actividades lúdicas.

3

Propiciar mayor tránsito de mujeres, niñas y niños, familias y personas adultas mayores que promuevan la vigilancia natural para el uso de los espacios públicos por mujeres.

4

**Quitar equipamiento antes de poner nuevo,
explicar y verificar funcionamiento.**

5

Revisar e incorporar la caracterización de las variables a reglas de operación, lineamientos de licitaciones, etc.

1

¿Cómo podríamos propiciar una **Ciudad nocturna** para que las mujeres no dejen de ejercer su derecho al espacio público al atardecer?

2

¿Cómo podríamos propiciar una **Ciudad Infantil** para que los espacios públicos sean ocupados y utilizados por las infancias contribuyendo a generar **vigilancia natural**?

1ª Sesión Ordinaria del Consejo de Gabinete para el Seguimiento de las Políticas Públicas de Igualdad Sustantiva del Gobierno de la Ciudad de México



Taller: Codiseñar la implementación de un polígono de actuación institucional en el Centro de Transferencia Modal (CETRAM) Indios Verdes y alrededores



Datos para analizar, acciones
para transformar

15-17 de noviembre, Antigua Guatemala



infoSEGURA



Acciones...

...articuladas
entre
dependencias...

...desde cada
dependencia...

...para mejorar la
seguridad de las
mujeres en los
espacios públicos
del **polígono de
actuación
institucional**.



Datos para analizar, acciones
para transformar

15-17 de noviembre, Antigua Guatemala



infoSEGURA



¿Qué veremos hoy?

A. Método

Desviación positiva basada en datos (*Data Powered Positive Deviance*)

B. Hallazgos y recomendaciones

Condiciones que generan espacios públicos más seguros para las mujeres

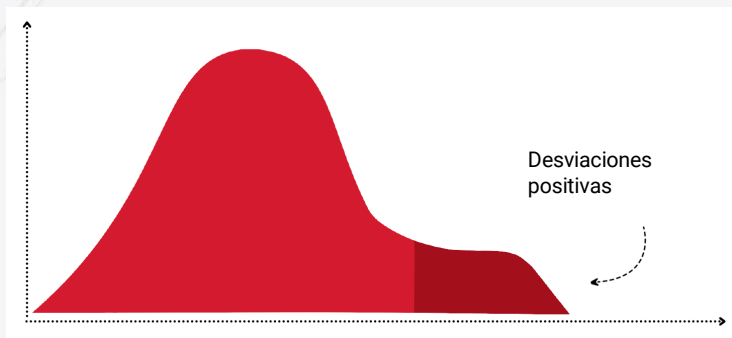
C. Reflexiones finales

¿Cómo nos ayudó el análisis cuantitativo a encontrar espacios públicos seguros en el trabajo de campo?

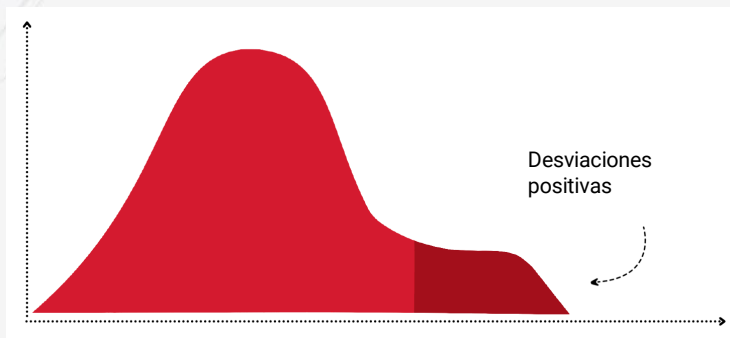


Espacios identificados como **seguros** en fase de campo:

- **70%** de los espacios identificados como *seguros* por las mujeres en la fase cualitativa se encontraron **en AGEB desviaciones positivas**
- **30%** de los espacios identificados como *seguros* están **en AGEB no desviaciones positivas**



AGEB desviaciones positivas vs. AGEB no desviaciones positivas



A pesar de que en la fase de campo las mujeres identificaron más espacios públicos *inseguros* tanto en las AGEB desviaciones positivas como en las que no lo son, **las AGEB desviaciones positivas presentaron, en promedio, más espacios *seguros* en comparación con las AGEB no desviaciones negativas**

¿Qué otras posibilidades ofrece el método desviación positiva basada en datos?

- Podrían haber otros datos como medida de desempeño (una que considere los delitos que no se reportan)
- Fuentes de datos “no tradicionales” (satelitales, imágenes aéreas de iluminación, datos de telefonía móvil para ver la ocupación de espacio públicos, reportes en redes sociales)

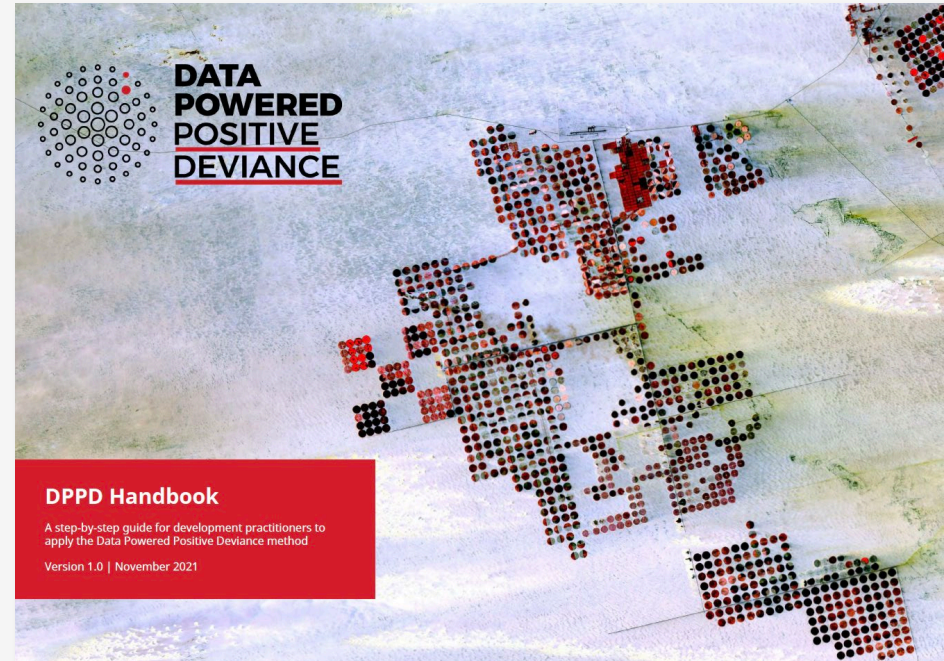
<https://bit.ly/DPPDhandbook>

The Data Powered Positive Deviance Handbook

A step-by-step guide for development practitioners to apply the Data Powered Positive Deviance method

Próximamente:

Reporte + Repositorio en GitHub
Juego de mesa para poner los aprendizajes en acción



Datos para analizar, acciones
para transformar

15-17 de noviembre, Antigua Guatemala



infoSEGURA





I SEMANA DE LA SEGURIDAD CIUDADANA

infoSEGURA



USAID
DEL PUEBLO DE LOS ESTADOS
UNIDOS DE AMÉRICA



PN
UD