

# SITUACIÓN DE LA POBLACIÓN PENITENCIARIA HONDURAS

## POBLACIÓN PENITENCIARIA 2022



**25**

centros penitenciarios



**19,458**

personas privadas de libertad en Honduras



**149%**

sobrepoblación (hacinamiento)



Hombres

**94%**

49% condenados  
51% sin condena



Mujeres

**6%**

55% condenadas  
45% sin condena



**9,891 | 51%**

personas privadas de libertad tienen condena



**9,567 | 49%**

personas privadas de libertad sin condena



**1,197**

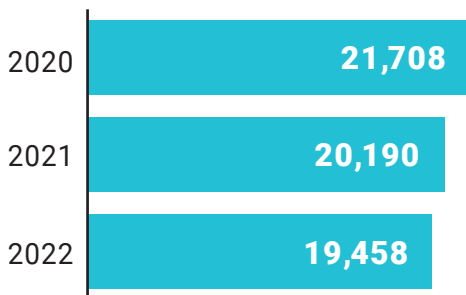
miembros del personal operativo, **1 por cada 16** personas privadas de libertad



**221**

miembros del personal médico, **1 por cada 88** personas privadas de libertad

## EVOLUCIÓN DE LA POBLACIÓN PENITENCIARIA



**5%**

disminuyó en promedio la población penitenciaria entre 2020 a 2022

**1,518**

personas menos se registraron entre 2020 al 2021, **la mayor reducción.**

**732**

personas menos se registraron entre 2021 al 2022

## CENTROS PENALES DE 2021 A 2022



**1**  
centro penal  
mantuvo su población  
penitenciaria

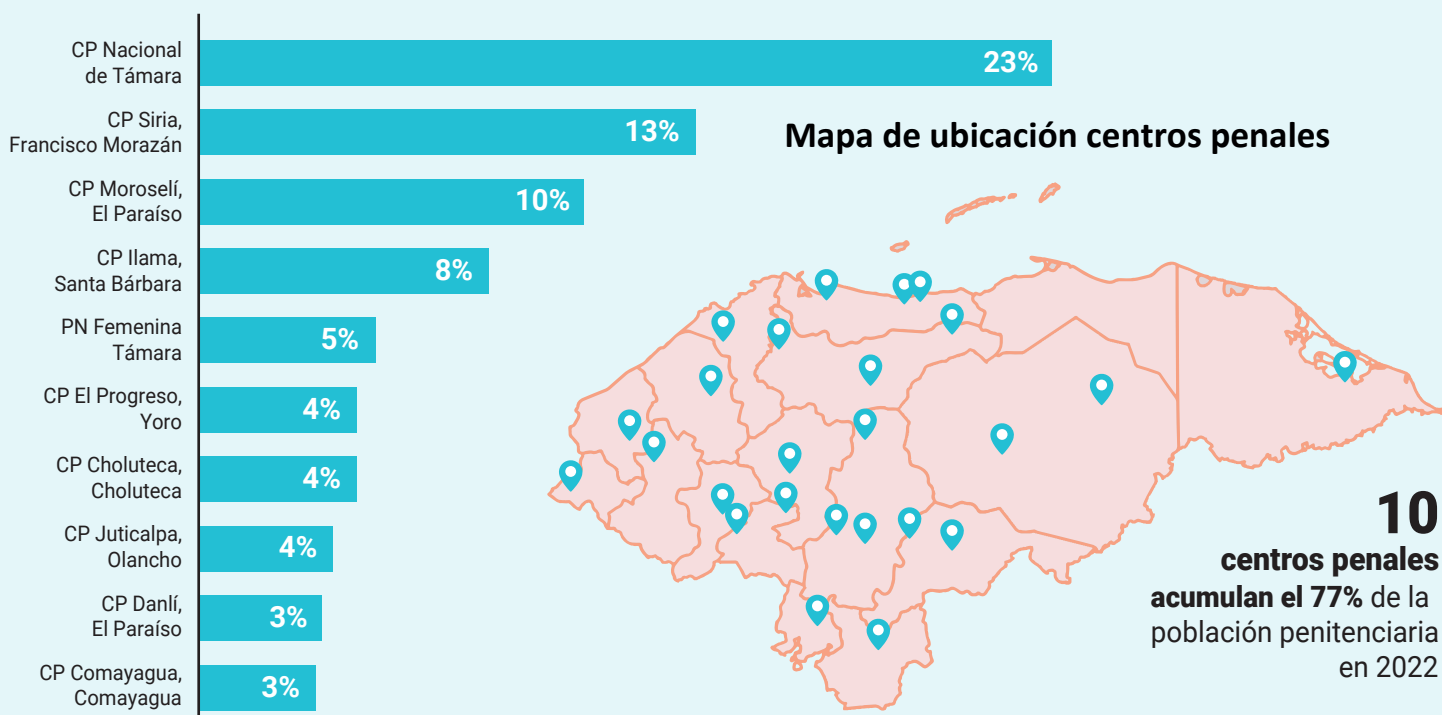
**11**  
centros penales  
aumentaron su  
población penitenciaria

**14**  
centros penales  
redujeron su población  
penitenciaria

CP La Paz, La Paz.

CP Puerto Lempira, CP El Progreso, CP Siria, CP La Ceiba, CP Yoro, CP Ocotepeque, CP Comayagua, CP Morocelí, CP La Esperanza, CP Tela y CP Olanchito.

CP Gracias, Lempira; , CP Trujillo, Colón; CP Santa Rosa de Copán; CP PN Femenina de Támara; Primer batallón de infantería en el Ocotal; CP Juticalpa, Olancho; CP Nacaome, Valle; CP Danlí, El Paraíso; CP Marcala, La Paz; CP Ilama, Santa Bárbara; CP Choluteca; CP Puerto Cortés; CP Nacional de Támara y CP El Porvenir, Francisco Morazán.



## SOBREPOBLACIÓN EN LOS CENTROS PENITENCIARIOS



**149%**  
sobrepoblación  
(hacinamiento)

**12 centros penales**  
registran sobrepoblación  
por encima del valor nacional como:  
479% El Progreso, Yoro;  
308% La Ceiba, Atlántida;  
230% Olanchito, Yoro;  
entre otros.

**10 centros penales**  
registran sobrepoblación  
menor al valor nacional  
como:  
144% Juticalpa, Olancho;  
141% Tela, Atlántida;  
138% Santa Rosa, Copán;  
entre otros.

**3 centros penales**  
se mantienen por debajo  
del 100% de la capacidad  
máxima, estos son:  
86% Primer batallón de  
infantería; 78%  
Ocotepeque y Puerto  
Lempira, Gracias a Dios



**51% | 9,891**

personas privadas de libertad **tienen condena**



**95%**

Hombres



**5%**

Mujeres



**49% | 9,567**

personas privadas de libertad **sin condena**



**96%**

Hombres



**4%**

Mujeres

### Evolución de la población penitenciaria con condena



### Evolución de la población penitenciaria sin condena



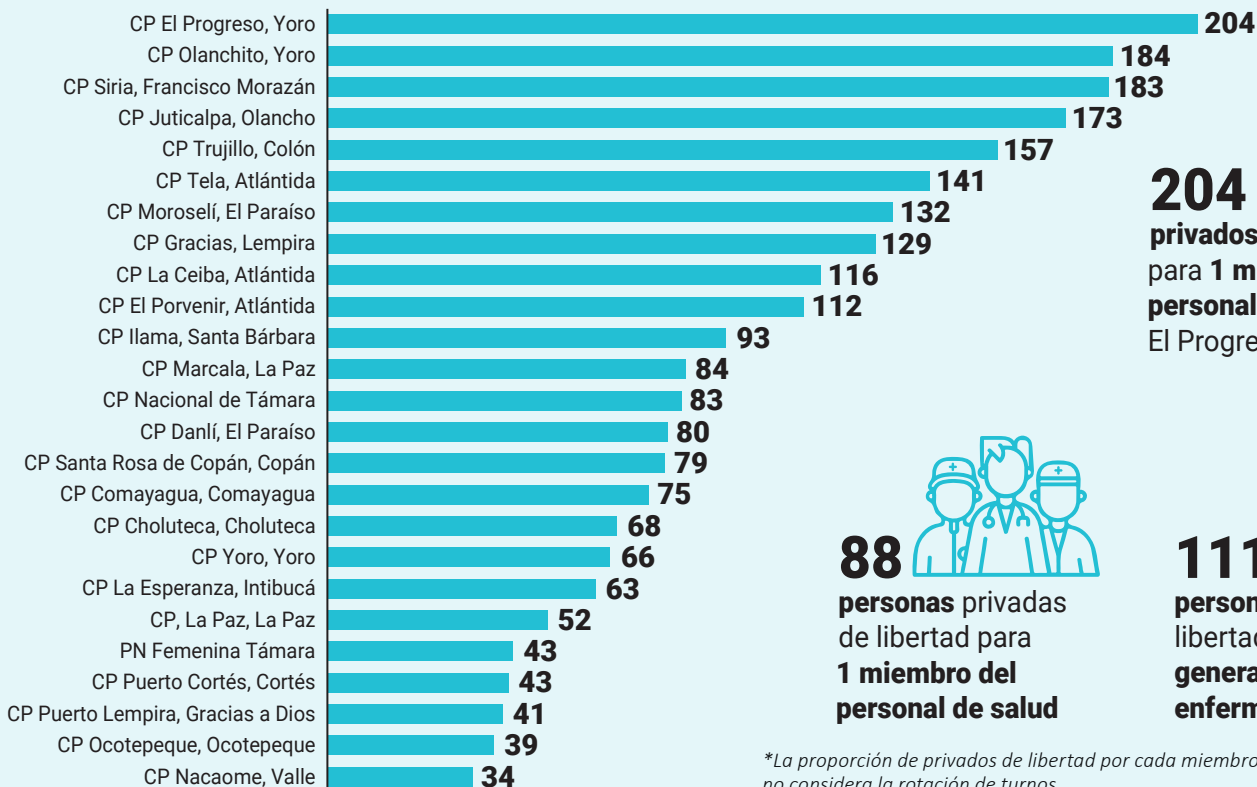
**10%**  
disminuyeron en promedio las personas condenadas **entre 2020 y 2022**

**734 | 8%**  
aumentaron las personas sin condena **en el año 2021**

**502 | 5%**  
disminuyeron las personas sin condena **en el año 2022**

## PERSONAL DE SALUD

### Proporción de privados de libertad por cada miembro del personal de salud



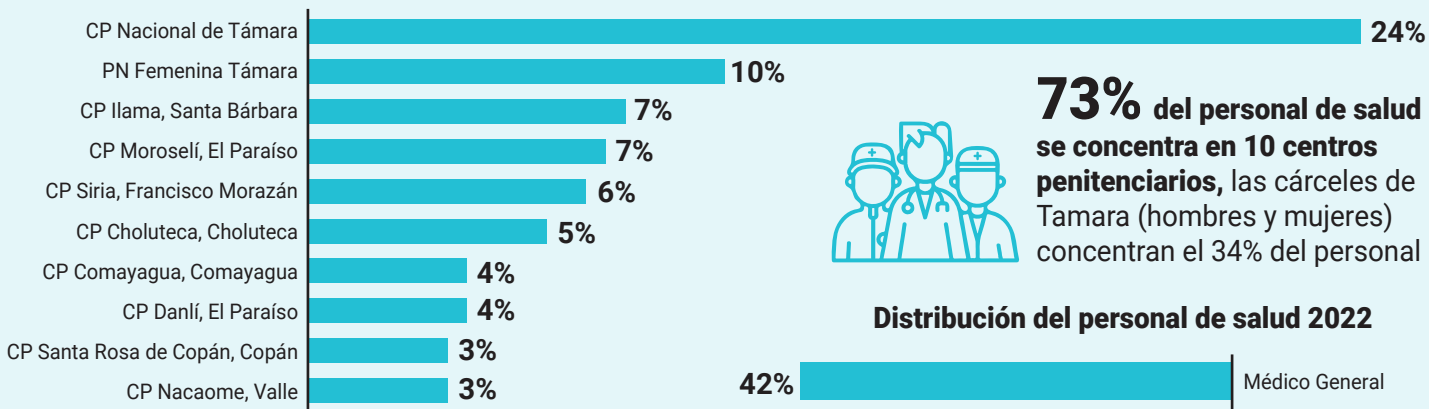
**204**  
privados de libertad para **1 miembro del personal de salud** en El Progreso, Yoro

**88**  
personas privadas de libertad para **1 miembro del personal de salud**

**111**  
personas privadas de libertad para **1 médico general o auxiliar de enfermería**

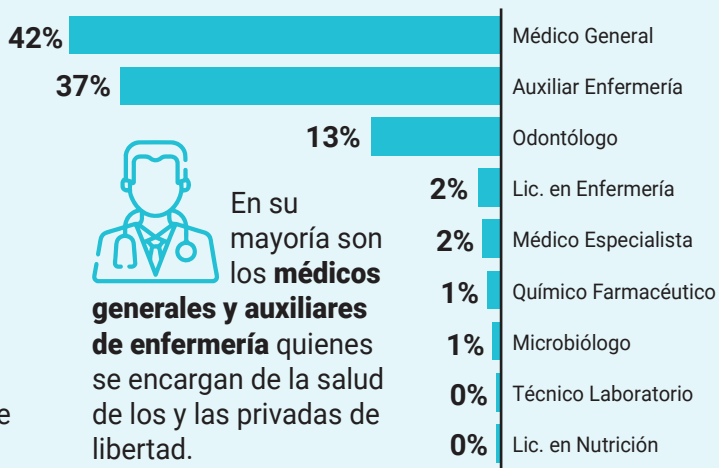
*\*La proporción de privados de libertad por cada miembro del personal de salud no considera la rotación de turnos.*

## Concentración del personal de salud por centro penitenciario 2022



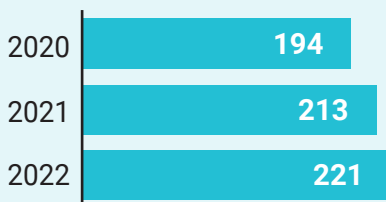
**73%** del personal de salud se concentra en 10 centros penitenciarios, las cárceles de Támara (hombres y mujeres) concentran el 34% del personal

## Distribución del personal de salud 2022



En su mayoría son los **médicos generales y auxiliares de enfermería** quienes se encargan de la salud de los y las privadas de libertad.

## Evolución del personal de salud centros penitenciarios

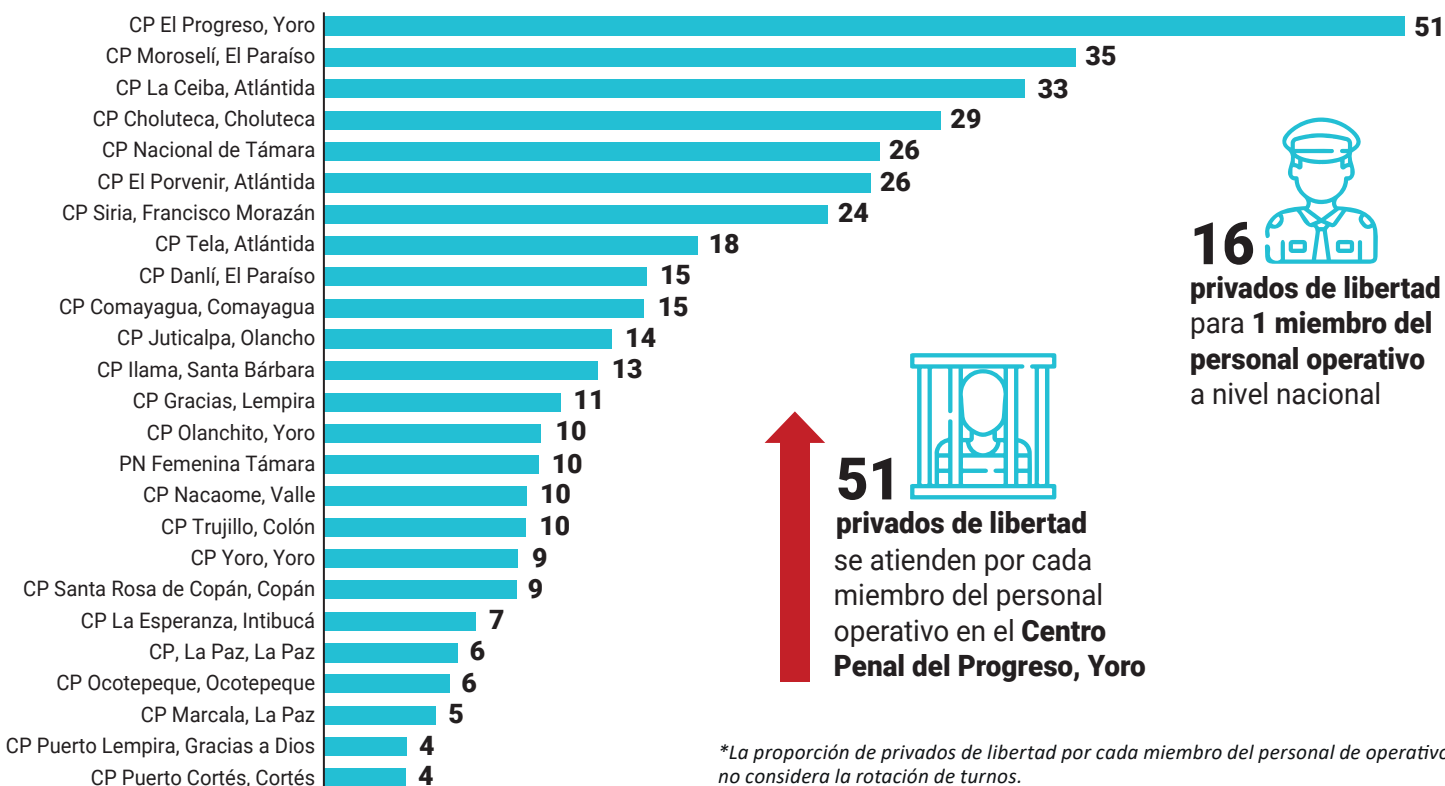


**221** miembros de salud asignados en los centros penitenciarios en 2022, siendo el año con mayor número de personas asignadas

\*La proporción de privados de libertad por cada miembro del personal de salud no considera la rotación de turnos.

## PERSONAL OPERATIVO

### Proporción de privados de libertad por cada miembro del personal operativo



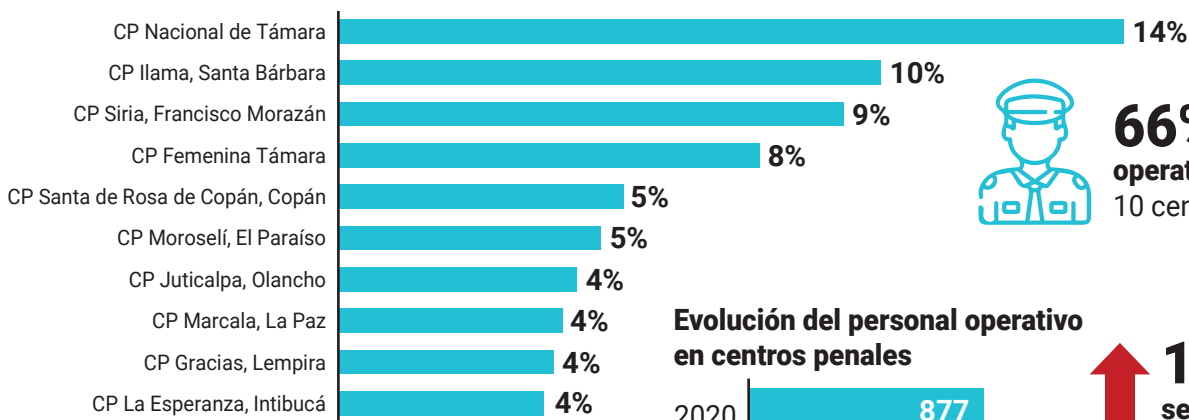
**16** privados de libertad para 1 miembro del personal operativo a nivel nacional



**51** privados de libertad se atienden por cada miembro del personal operativo en el **Centro Penal del Progreso, Yoro**

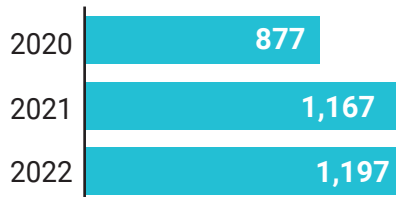
\*La proporción de privados de libertad por cada miembro del personal de operativo no considera la rotación de turnos.

## Concentración del personal de salud por centro penitenciario 2022



**66%** del personal operativo se concentra en 10 centros penitenciarios

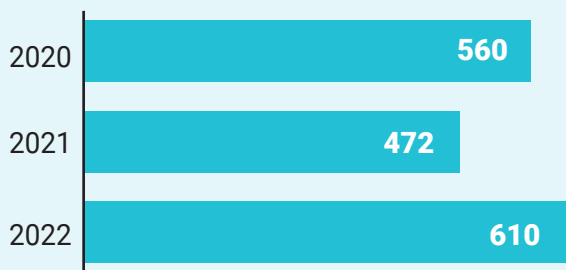
## Evolución del personal operativo en centros penales



**1,197** custodios se registraron en 2022, desde los años 2020 a 2022 se registra un aumento en el personal operativo

\*La proporción de privados de libertad por cada miembro del personal operativo no considera la rotación de turnos.

## PROGRAMAS DE REINserCIÓN



**6%** del total de la población penitenciaria con condena (9,891) **participó en programas de reinsertión en 2022**



**138** personas más participaron en programas reinsertión en los años 2021 a 2022

Fuente: Instituto Nacional Penitenciario, 2023. Comité Nacional de Prevención Contra la Tortura, Tratos Crueles, Inhumanos o Degradantes, 2022.