

DATACCIÓN

Comunidad digital de práctica y gestión de conocimiento
con PNUD Infosegura



infoSEGURA

Análisis de la Seguridad Ciudadana en Guatemala 2021-2022

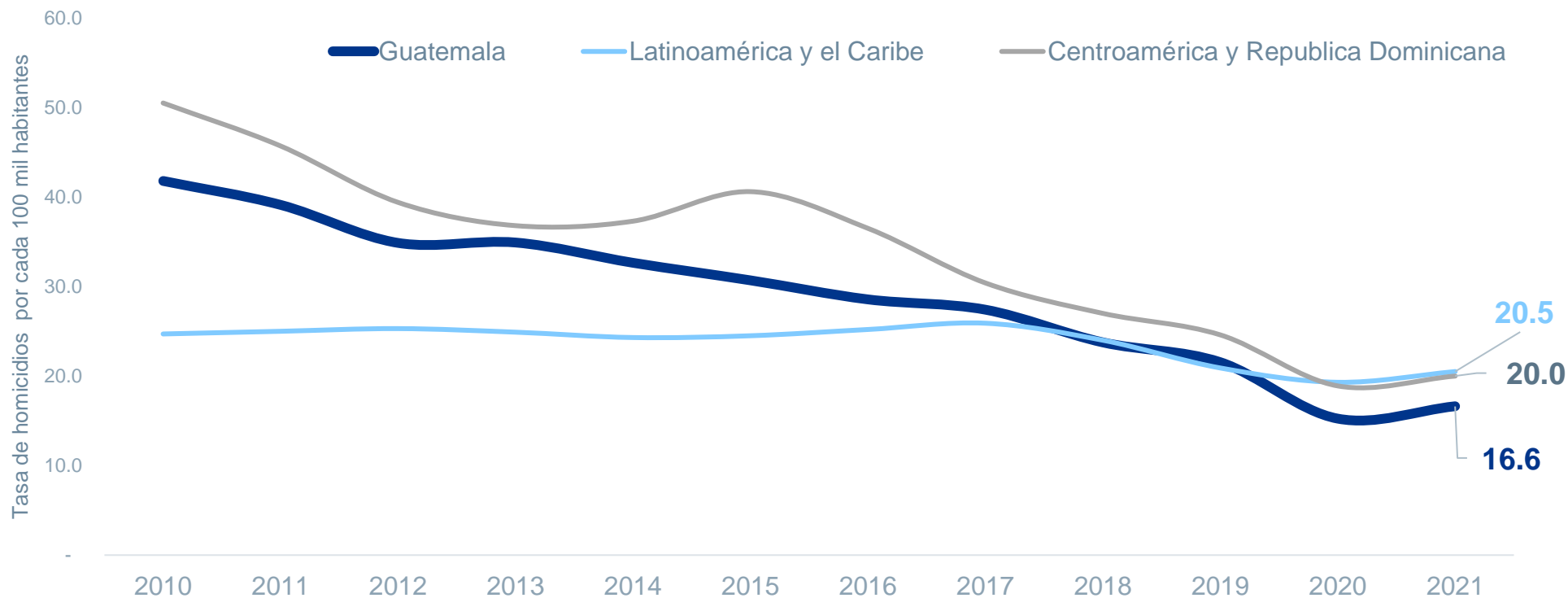
Guatemala

Mayo 2022

 www.infosegura.org

Guatemala ha reducido a más de la mitad su tasa de homicidios en los últimos 11 años.

Desde el año 2020, la tasa de homicidios de Guatemala es menor a la tasa latinoamericana y de Centroamérica y República Dominicana.



Fuente: 2013-2020 INE con datos de Policía Nacional Civil, 2021 Policía Nacional Civil en proceso de validación por el INE. Datos oficiales de 26 países de la región de Latinoamérica y el Caribe (2010-2021)

2021

Cada vida cuenta...

2,844

víctimas de
homicidio

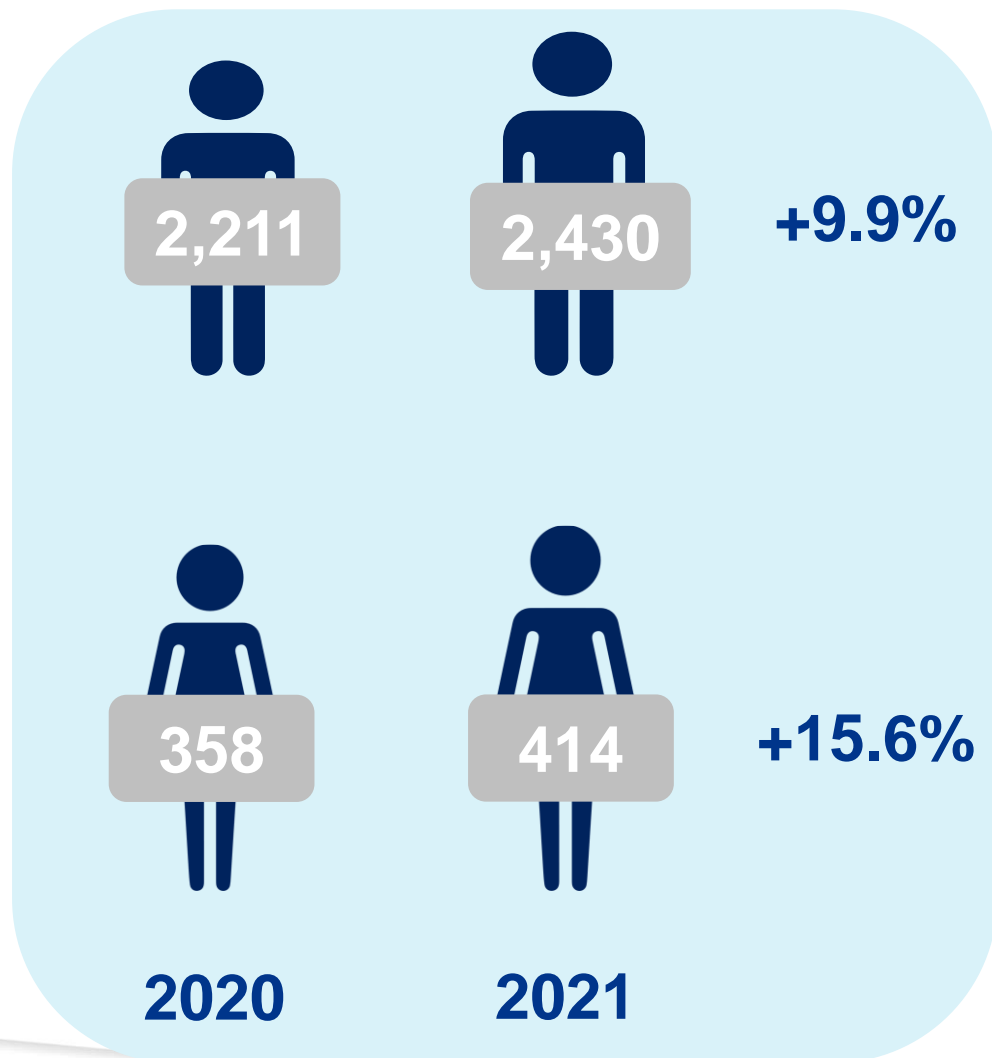


8

personas
cada día



Es momento de fortalecer las acciones



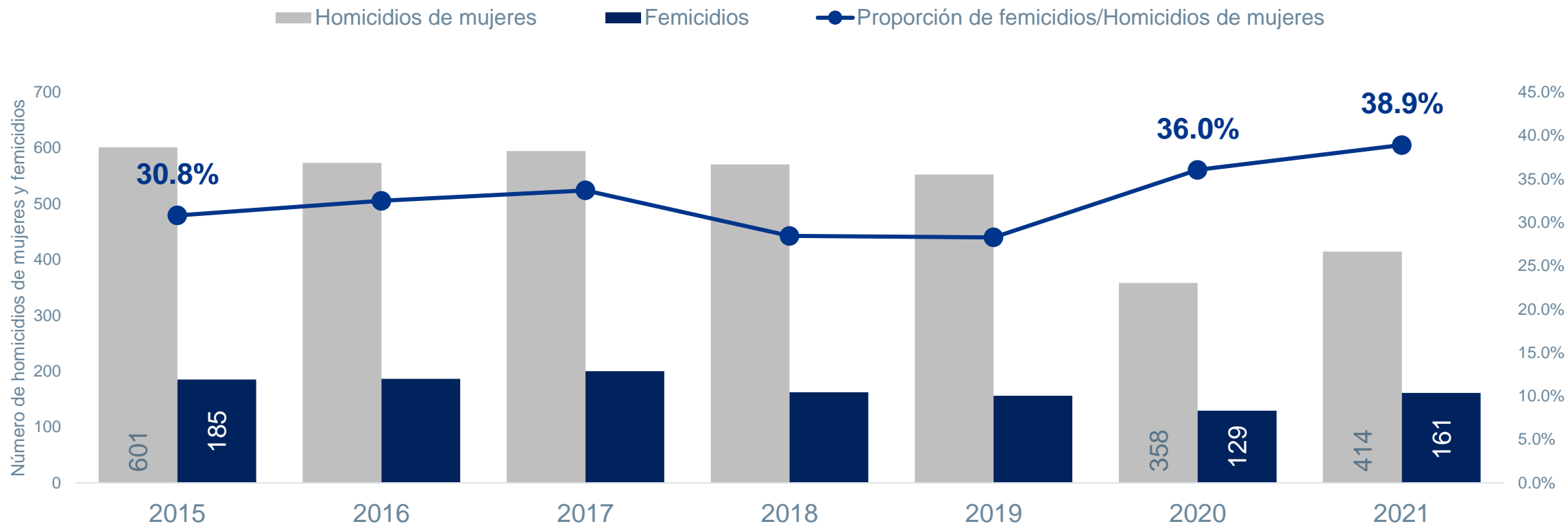
El número de homicidios muestra un incremento moderado a partir de la flexibilización de las medidas de contención y prevención por la pandemia sin alcanzar los niveles del 2019.



Fuente: 2013-2020 INE con datos de Policía Nacional Civil, 2021 Policía Nacional Civil en proceso de validación por el INE.

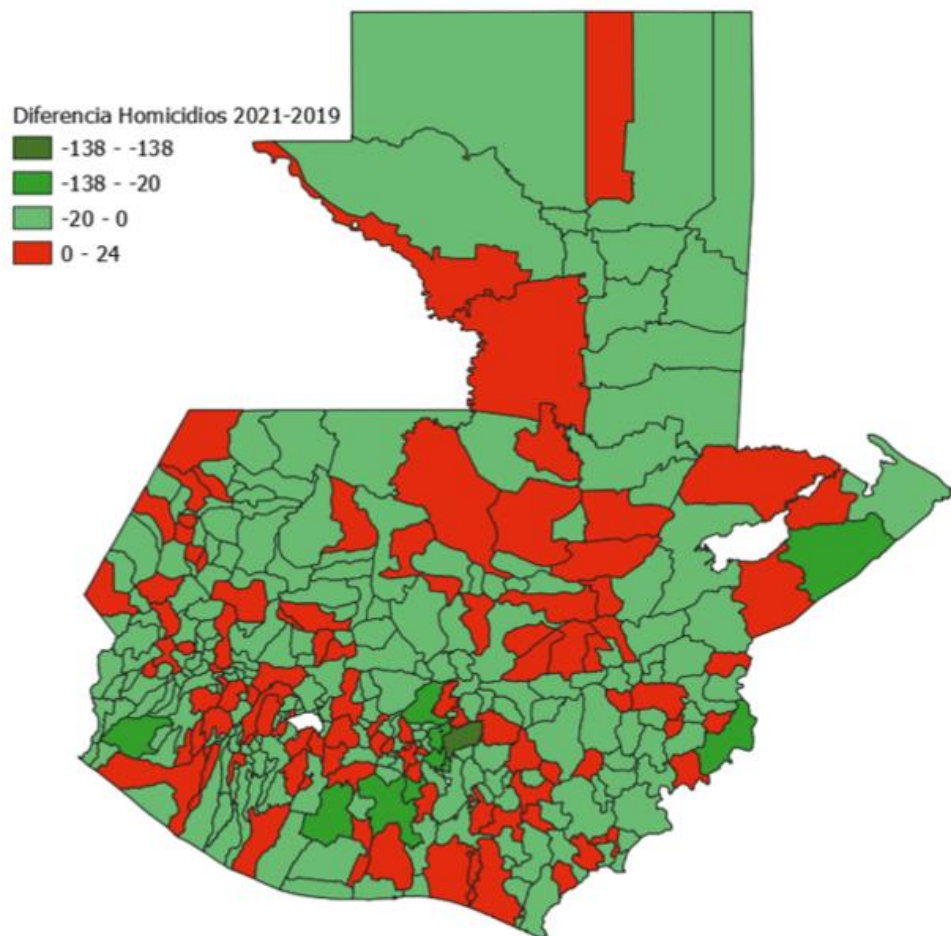
¿Y el impacto en la vida de las mujeres?

En los últimos dos años, se ha tipificado una mayor proporción de femicidios en relación a los homicidios de mujeres.



Fuente: Sistema Informático de Control de la Investigación del Ministerio Público -SICOMP-, datos generados el 25/02/2022, en proceso de validación por el INE.

El crecimiento de los homicidios no es homogéneo



El 29.4% de los municipios del país, presentaron un incremento superior al total de víctimas de homicidio registradas en el 2019.

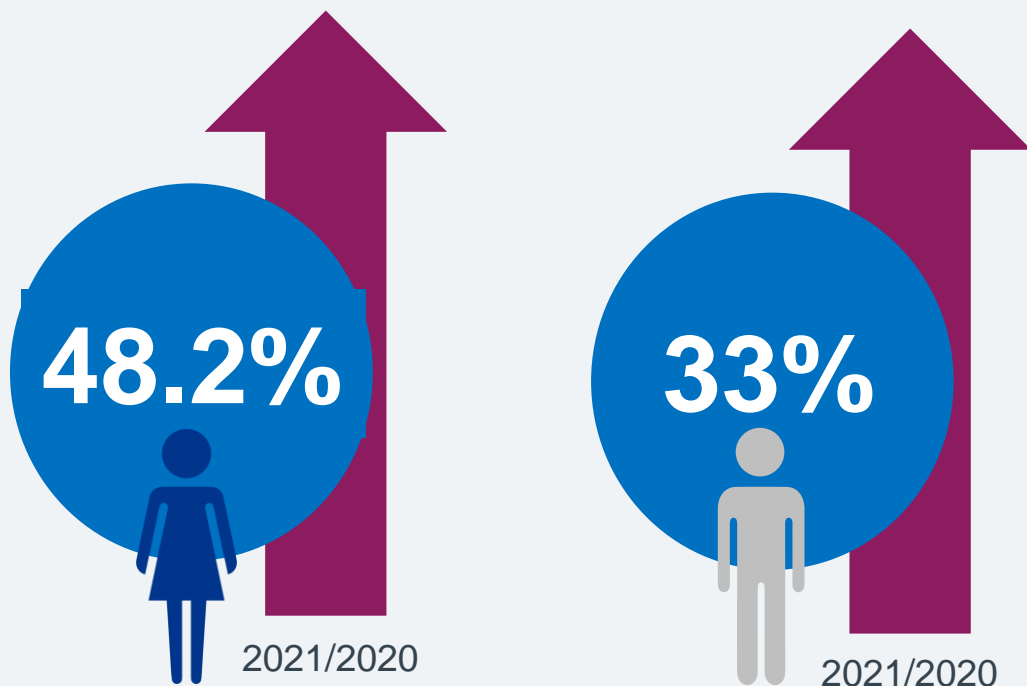
Territorios con incremento

- Zonas costeras
- Rutas fronterizas
- Ruralidad (49.8% versus nacional 46.1%)
- Densidad poblacional media (123.8 habitantes por cada 100 km²)

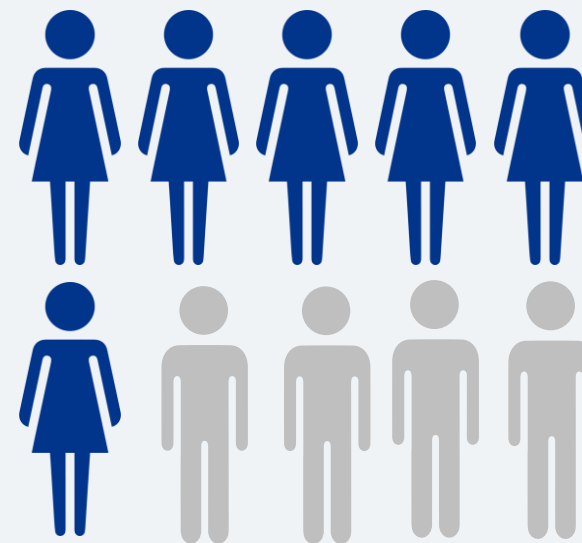
2021

Aumentan los reportes de desapariciones

5 mujeres se reportaron como desaparecidas diariamente durante el 2021 al igual que entre el período de enero y abril del 2022.



6 de cada 10



Violencia contra las mujeres y las niñas un grave problema por resolver



Por cada
100 mil mujeres
y niñas

770

Mujeres y niñas
víctimas de
violencia contra la
mujer



+12.9%

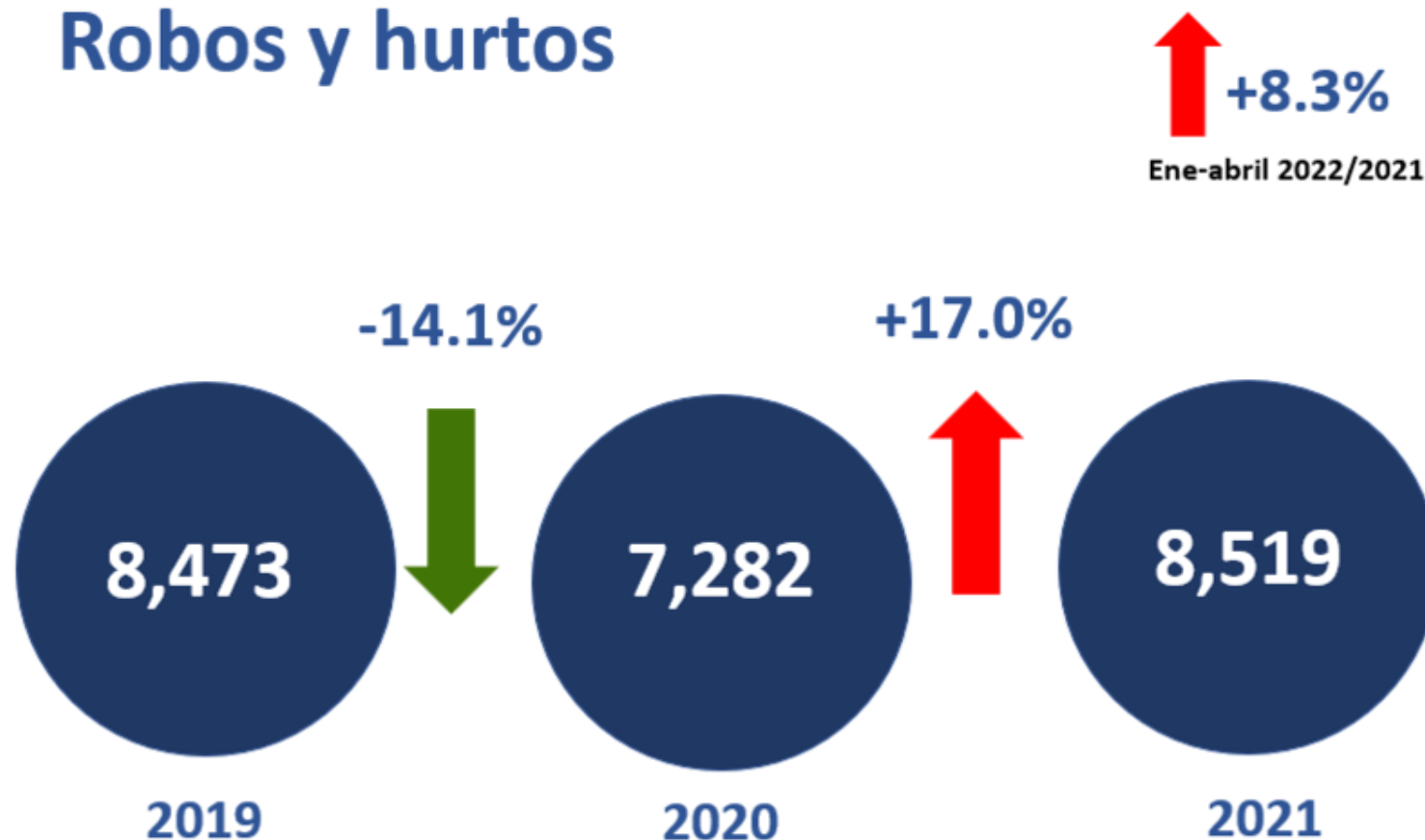
En relación al 2020

*Incluidos en homicidios

Más personas víctimas de robos y hurtos

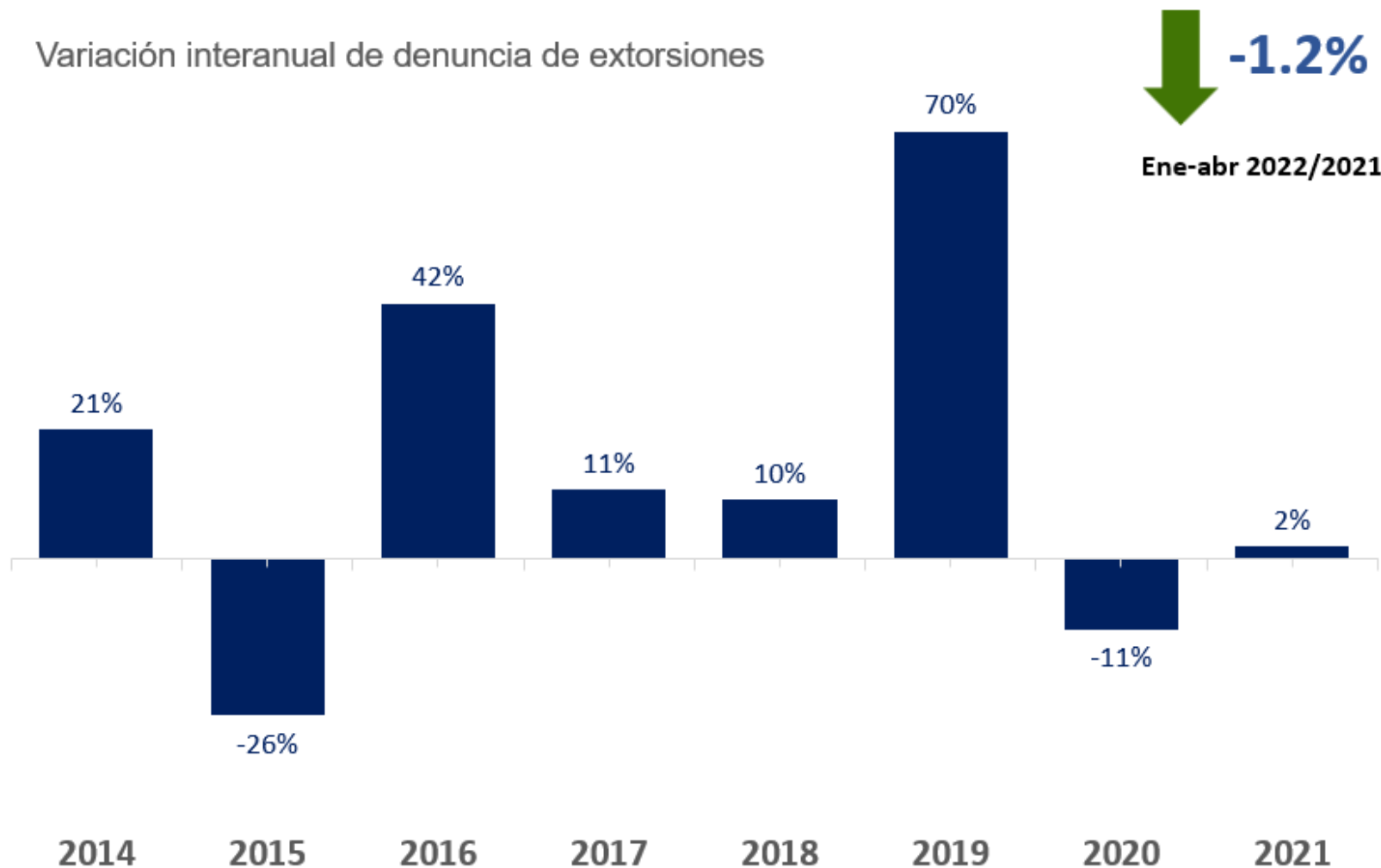
Más de la mitad de los robos y hurtos registrados durante el año 2021, sucedieron en el departamento de Guatemala.

Robos y hurtos



Las personas denunciaron menos las extorsiones durante el 2021

Variación interanual de denuncia de extorsiones



Fuente: 2013-2020 INE con datos de Policía Nacional Civil, 2021-2022 Policía Nacional Civil en proceso de validación por el INE.

Crecimiento económico inclusivo

En 2022 se espera una ligera moderación en el crecimiento económico con respecto a 2021, con un crecimiento entre 3% y 5%.

Al mes de Abril 2022, en Guatemala el ritmo inflacionario se situó en 4.62%.

Los préstamos a consumo y tarjetas de crédito se incrementaron 28.2% en relación al año 2019. Personas con mayor proporción de ingresos comprometidos.



Movilidad humana

Altas vulnerabilidades en los contextos de origen y de retorno de las personas migrantes

Entre enero y marzo del 2022, 24,429 personas ha sido retornadas (+140.8% en relación al año 2021), la cifra más alta en los últimos 5 años.



Empleo de calidad

Al año 2021, las mujeres que regresaron al mercado laboral se incorporaron principalmente al sector informal (75.7% sector informal del total de mujeres ocupadas).

En relación al año 2019, los ingresos promedio son menores tanto en hombres como en mujeres, sin embargo en mujeres se redujeron en un 20.6% al año 2021.



Niñas y adolescentes las más vulnerables

Nacimientos en niñas y adolescentes

Niñas entre 10 y 14 años

Adolescentes entre 15 y 19 años

Ene-abr 2022

718

23,424

Ene-dic 2021

2,401

70,036

Ene-dic 2020

1,578

60,410

Violaciones

Encaminar los esfuerzos en:

- Políticas públicas basadas en evidencia
- Programas de prevención de la violencia y el delito
- Acciones para prevenir y erradicar la violencia contra las mujeres y las niñas a nivel local
- Respuestas articuladas entre diferentes instituciones
- Trabajar en reducir las vulnerabilidades y factores de riesgo
- Seguir fortaleciendo los registros administrativos

Seguir impulsado un cambio en la forma de gestionar la información para contribuir a formular políticas públicas de seguridad ciudadana más efectivas

Créditos



Guatemala: Policía Nacional Civil de Guatemala (PNC), Ministerio de Gobernación, Ministerio Público, Instituto Nacional de Estadísticas (INE).



infoSEGURA

 www.infosegura.org



@infoseguraPNUD @PNUDLAC