



**El futuro
es de todos**

DNP
Departamento
Nacional de Planeación



El futuro
es de todos

DNP
Departamento
Nacional de Planeación

Observatorio Colombiano de
Migración desde Venezuela

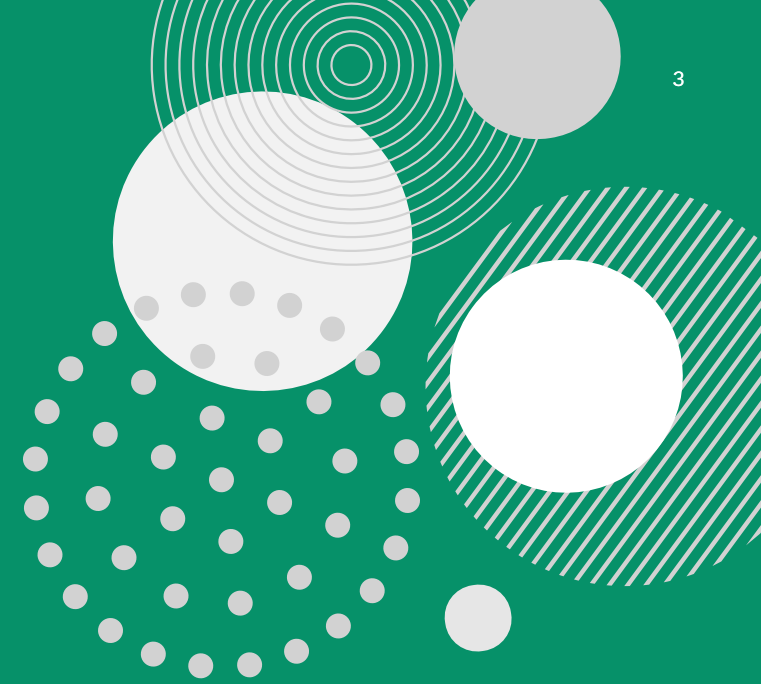
OMV



Grupo de Gobierno

Dirección de Justicia Seguridad y Gobierno

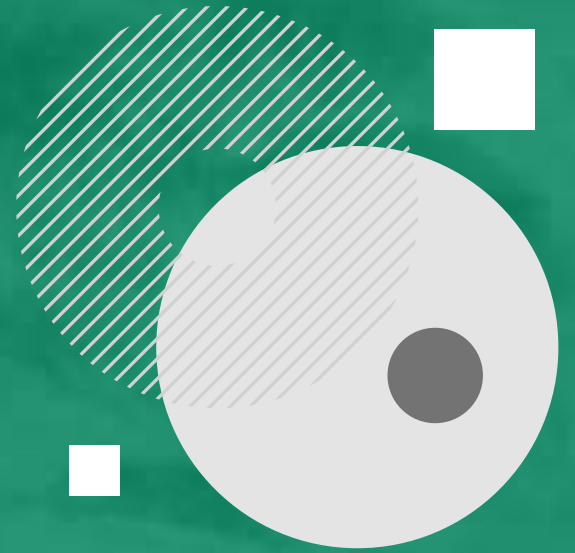
Octubre 2021



1. Contexto
2. ¿Qué es el OMV?
3. ¿Qué contiene?
4. ¿Qué sigue?

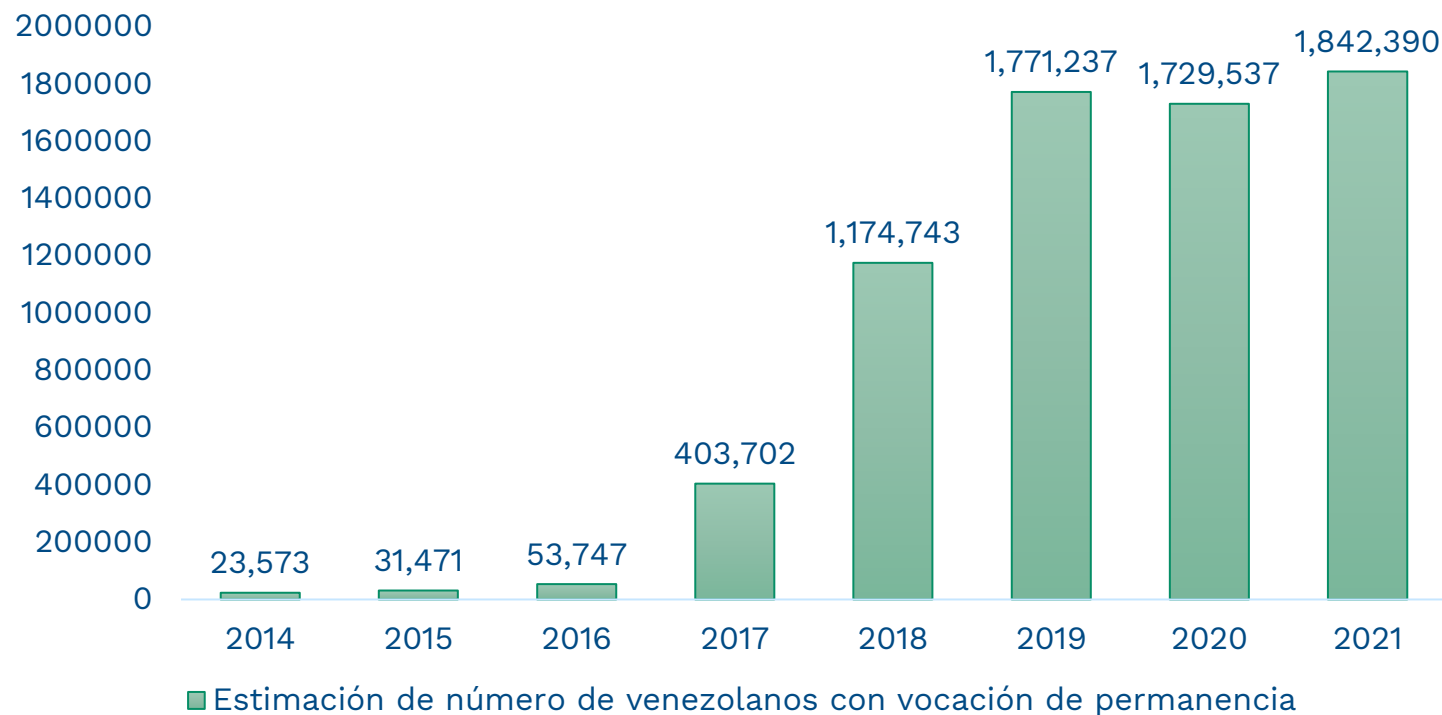


2. Contexto



Fenómeno migratorio proveniente de Venezuela

La migración desde Venezuela aumentó significativamente muy rápido. En solo 3 años (entre 2016 y 2019) se dio un aumento de un 3.195,5%



Fenómeno migratorio proveniente de Venezuela

Dificultades para la caracterización del fenómeno y su atención por parte del Estado

Información dispersa

Los sistemas de información no son interoperables y no existe una única herramienta que contenga la información intersectorial.

Falta de acceso a la información

Hay pocos intercambios de información entre entidades encargadas de tomar decisiones para la respuesta a la inmigración.



Ausencia de estudios intersectoriales

La información dispersa ha impedido que el Gobierno realice estudios cuantitativos intersectoriales.

Falta de evidencia para la generación de políticas

La falta de acceso dificulta la generación de estrategias de respuesta, basadas en evidencia.

1. ¿Qué es?



Es una plataforma que facilita...

La toma de decisiones en materia de política pública y estrategias de respuesta a la migración

El estudio de información sobre migración

Observatorio Colombiano de Migración desde Venezuela

OMV




La confluencia de actores alrededor del análisis de la migración

El seguimiento a la integración de migrantes en el país

<https://www.dnp.gov.co/DNPN/observatorio-de-migracion>



Objetivo



Organizar, analizar y socializar información para la toma de decisiones acertadas en materia de atención e integración de las personas migrantes desde Venezuela

Características principales



Público

Alojado en la página web del DNP, es de consulta pública, utilizando un lenguaje claro.



Enfoque territorial

La información está desagregada en los niveles nacional, departamental y municipal, permitiendo un enfoque territorial para su análisis.



Intersectorial

Contiene información de diferentes sectores y tipos de entidades, con el fin de presentar una visión integral.



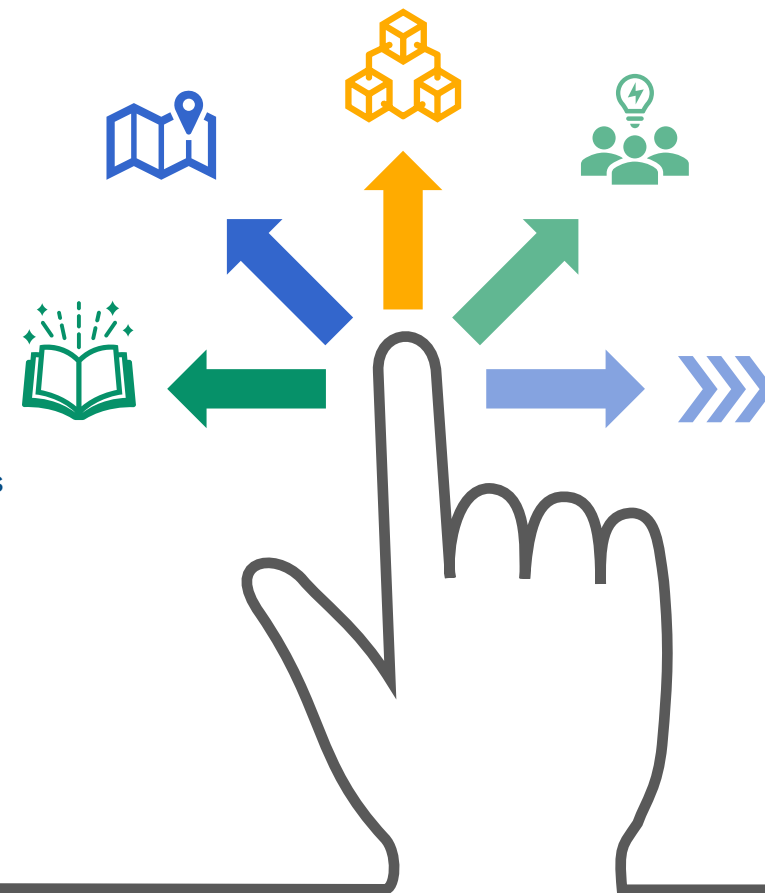
Colaborativo

Para lograr planteamientos y análisis objetivos, se ha invitado a entidades públicas, privadas, ONG, de la academia, entre otras, a participar.

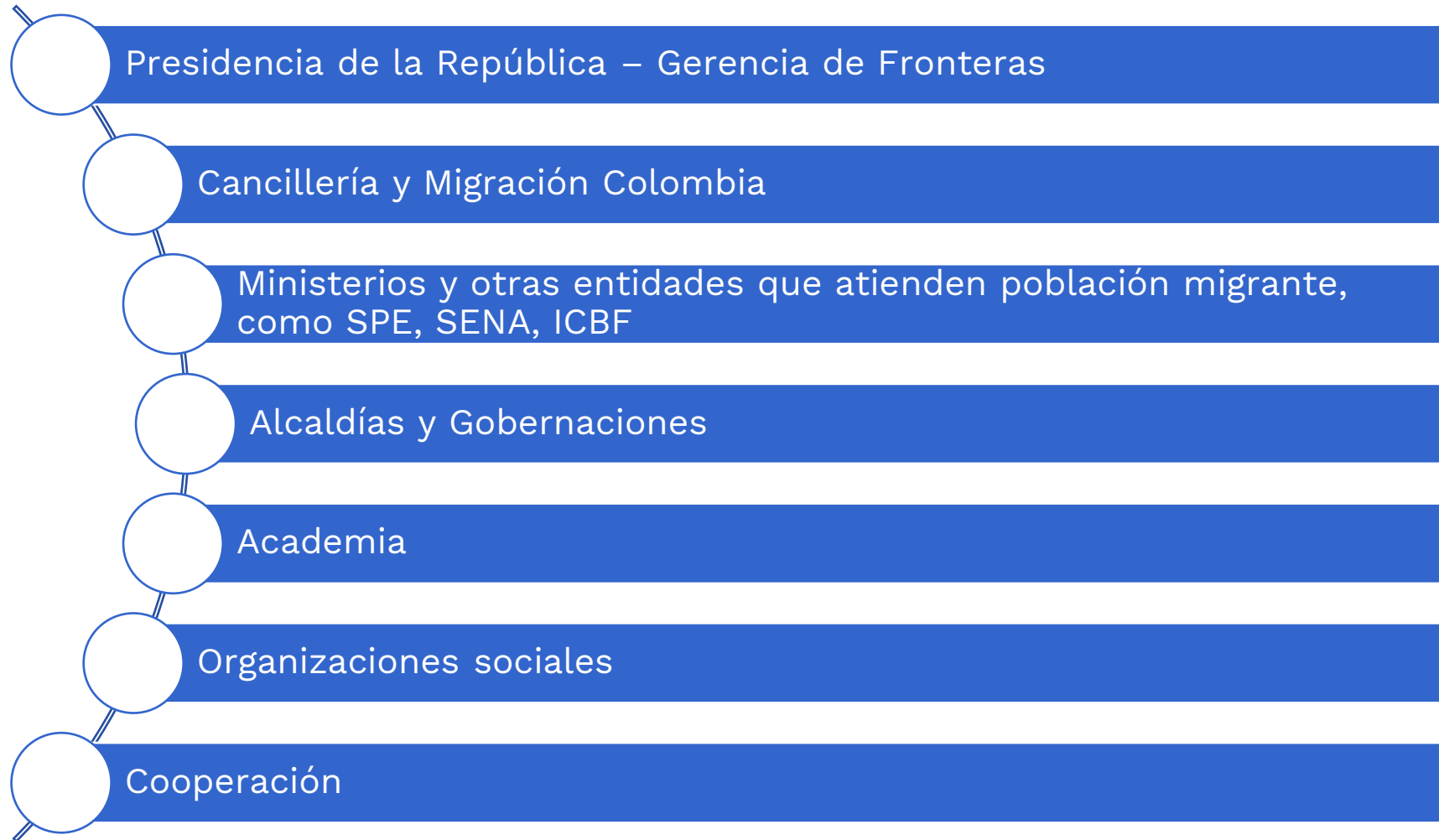


Visión de largo plazo

No solo pretende hacer seguimiento a la integración de los migrantes provenientes de Venezuela, sino incluir el análisis de información de inmigrantes de otros países y de colombianos en el exterior



Usuarios del Observatorio





3. ¿Qué contiene?

¿Qué contiene?



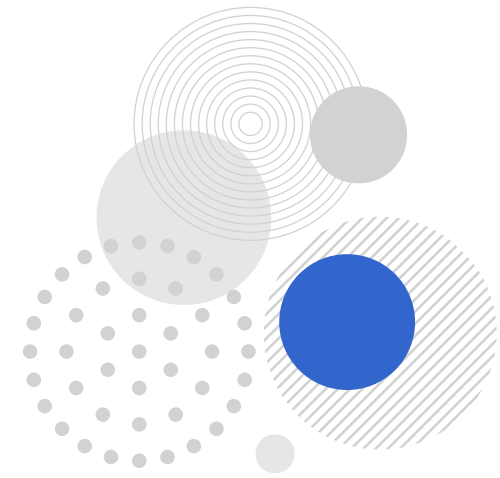
Tablero de control



Estudios



Informes



Tablero de Control

El tablero presenta registros sobre atenciones y caracterización de la población migrante, recogidos por varios sectores, otorgando una visión integral de la situación, a través de un conjunto de variables estándar de ubicación geográfica, sexo o género, fecha de registro, y edad; y variables propias de cada sistema.

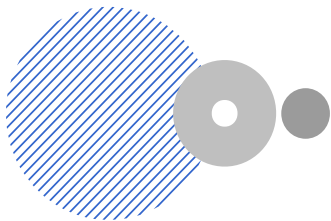
Este botón presenta información sobre los datos, su periodo de tiempo y fecha de última actualización.

Este tipo de botones también son un filtro que permiten visualizar el contenido especificado. Se caracterizan porque cambian de color cuando se da click.

Este botón permite limpiar todos los filtros del tablero

Estos filtros le permiten al usuario cambiar la visualización del tablero según la preferencia de búsqueda.

Todos los elementos del tablero se pueden filtrar al mismo tiempo.



Principales entidades que cuentan con datos de caracterización o atención a migrantes en el OMV





Proceso general para la construcción del Tablero de Control



Informes y estudios

El Observatorio cuenta con informes y estudios que permiten comprender la información más relevante, promoviendo alianzas intersectoriales y entre diversas organizaciones, para proporcionar conclusiones objetivas.



Documento “La familia y la Migración en Colombia” – Observatorio de Familia



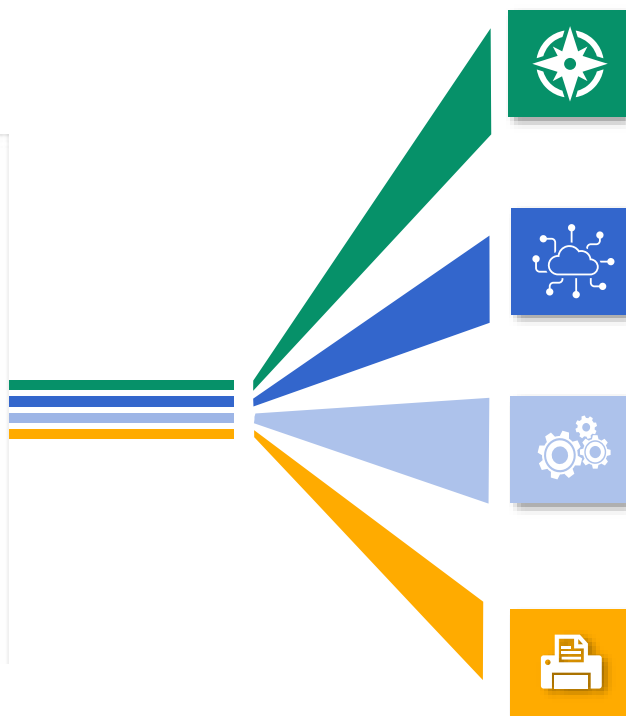
Informe intersectorial de migración



Índice multidimensional de la integración socioeconómica de las personas migrantes

Informes territoriales

Los informes municipales proporcionarán evidencia clara y de fácil consulta para la toma de decisiones en las entidades territoriales, que responden directamente ante el fenómeno.



Para todos los municipios

Se publicará un informe particular para cada uno de los municipios del país, poniendo sus datos en perspectiva, a través de una comparación con los nacionales y los de su departamento.

Automatizados

Están siendo programados a través del IDE Rstudio, que permite la actualización periódica de todos al mismo tiempo.

Indicadores relevantes

Contarán con los indicadores más relevantes para la toma de decisiones a nivel municipal, presentados a través de gráficas y tablas comparativas.

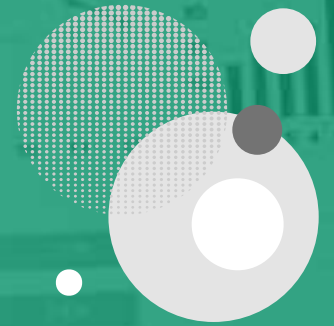
Descargables

Para una mejor consulta, los informes podrán ser descargados desde la página.

Alianzas

Actualmente se están definiendo alianzas con las siguientes entidades y organizaciones para la generación de estudios y otros ejercicios en conjunto





4. ¿Qué sigue?



Siguientes pasos





**El futuro
es de todos**

DNP
Departamento
Nacional de Planeación