

# GUATEMALA

## Análisis sobre la situación de la violencia homicida

### Enero-junio 2022

#### Aspectos destacados

- A junio del 2022, 1,508 personas fueron víctimas de homicidio, 153 más que el mismo periodo del año anterior, pero 304 víctimas menos que en 2019.
- La tasa de homicidios anualizada a junio retoma la tendencia de los últimos años, con una tasa de 17.2 homicidios por cada 100 mil habitantes; similar a la proyectada con base al comportamiento de los homicidios entre 2010 y 2019.
- Entre enero y junio del año 2022, diariamente fallecieron de forma violenta 7 hombres y 1 mujer.
- Los homicidios de mujeres se incrementaron en un 12.5% con relación a ene-jun del 2021; un alza en mayor proporción que los homicidios hacia hombres (+11.1%).
- Los homicidios, robos y hurtos crecieron en los municipios principalmente urbanos y disminuyeron en las áreas rurales, indicios de un posible desplazamiento poblacional de lo rural a lo urbano, lo que también se puede reflejar en el incremento del crimen y la violencia.
- La violencia homicida se está concentrando en áreas vulnerables de los centros urbanos. Al primer semestre del 2022; en el departamento de Guatemala ocurrieron aproximadamente 4 de cada 10 homicidios del país, principalmente en zonas de alto riesgos al crimen y la violencia y residenciales de la ciudad.

#### Homicidios

La violencia cobra demasiadas vidas  
(ene-junio 2022)

Personas fallecidas  
por violencia  
**1,508**



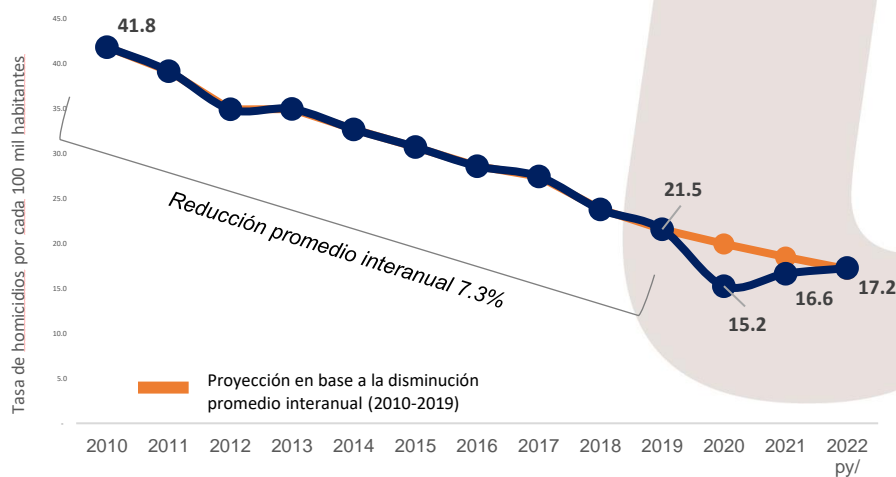
Hombres víctimas  
**1,283**



Mujeres víctimas  
**225**

De enero a junio del 2022, 1,508 personas fallecieron a causa de la violencia, en mayor cantidad en 153 víctimas con relación al mismo período del año anterior.

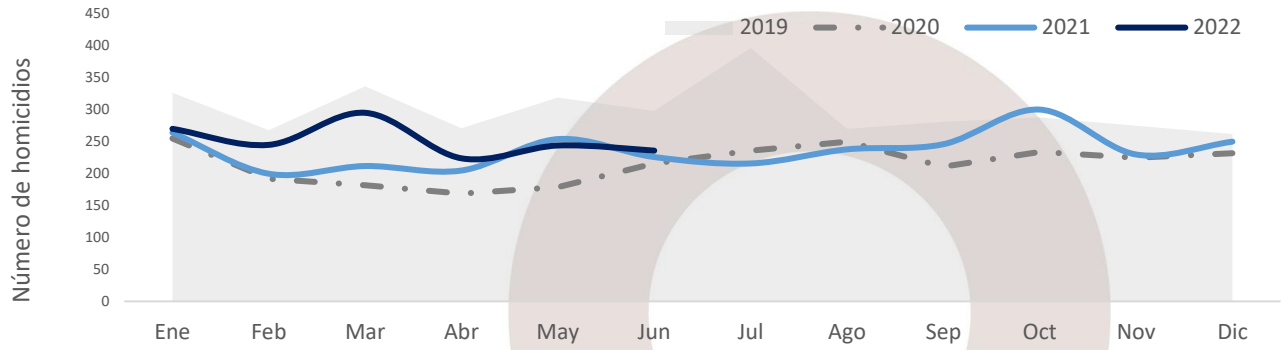
La tasa de homicidios retoma la tendencia de los últimos años.



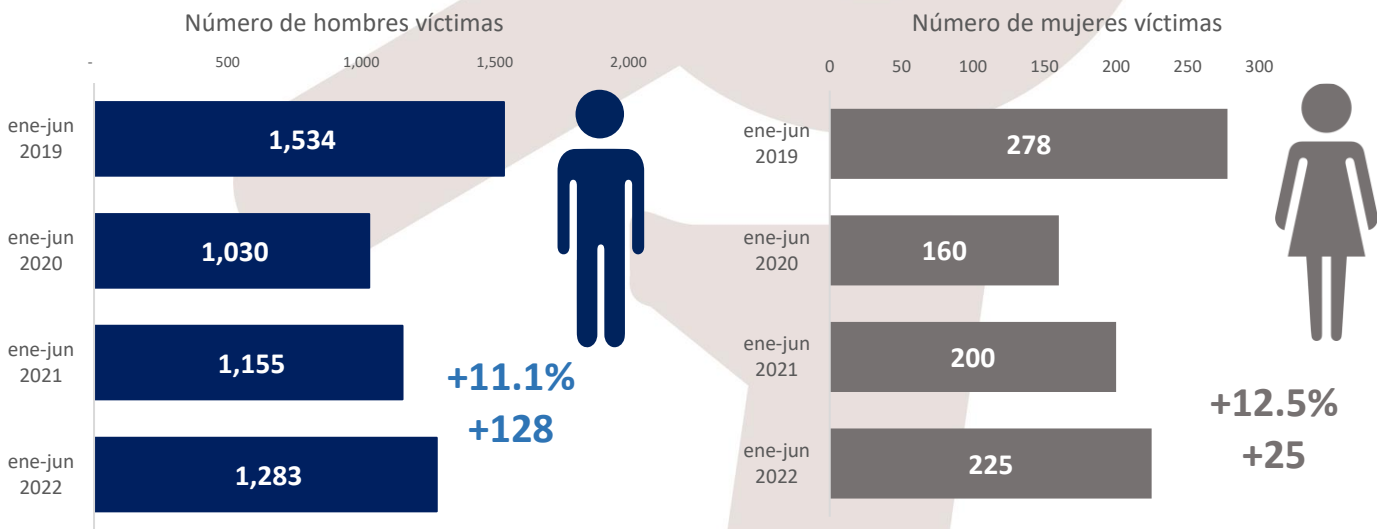
Anualizando la tasa de homicidios con datos a junio del 2022, se registró una tasa de 17.2 homicidios por cada 100 mil habitantes.

A partir del año 2010 se dio una tendencia a la baja en los homicidios con una reducción interanual promedio de 7.3%. Al proyectar el total de homicidios con esta reducción interanual promedio, vemos que en 2022 la tasa estaría cerrando en 17.1 homicidios por cada 100 mil habitantes, similar a la tasa interanual a junio 2022 (17.2).

En los últimos tres meses (abril-jun 2022) se pausó la tendencia al alza de los homicidios.

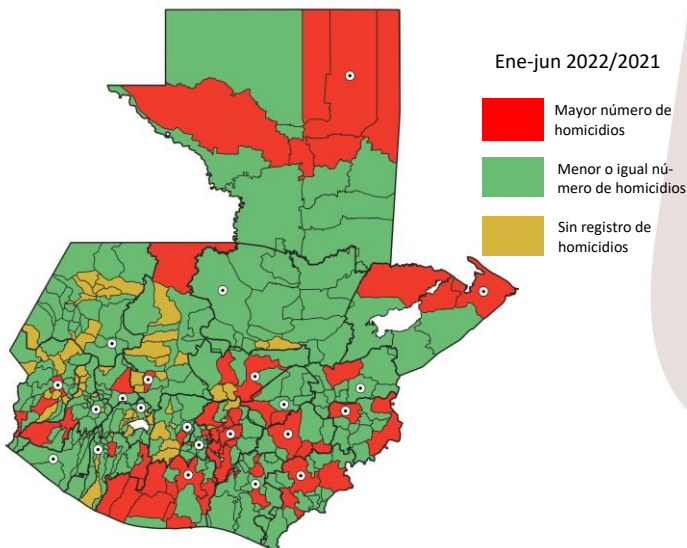


Durante el primer trimestre del año 2022 se empezó a observar una tendencia al alza, principalmente en marzo acercándose a los niveles prepandemia. Sin embargo, en el período de abril a junio del 2022 esta alza se pausó y se registró un número de homicidios similar al año 2021 y aun inferiores al 2019.



Entre enero y junio del año 2022, 1,283 hombres fallecieron de forma violenta, 128 víctimas más equivalentes a un 11.1% de incremento con relación al mismo período del año 2021; pero registrando aún una cifra menor al 2019 alcanzando solo el 80.3% de los homicidios ocurridos en ese mismo período del año.

Al menos una mujer murió diariamente de forma violenta en Guatemala entre enero y junio del 2022. Lo que se traduce en 225 mujeres víctimas, 25 más con relación al año 2021, incrementando en un 12.5%; mayor en proporción que los homicidios hacia hombres.



### El crecimiento de los homicidios no es homogéneo.

Al primer semestre del año 2022 solamente en 101 municipios los homicidios fueron mayores con relación al 2021, equivalente al 29.7% de los municipios del país. De las 22 cabeceras departamentales en 11 se registró un incremento en el número de homicidios. También resalta el alza de los homicidios en municipios del departamento de Guatemala, Escuintla, Petén y algunos otros fronterizos con El Salvador, Honduras y México.

