

EL SALVADOR

Análisis sobre la situación de la violencia y seguridad ciudadana

1er. Semestre 2020 (1S-2020)



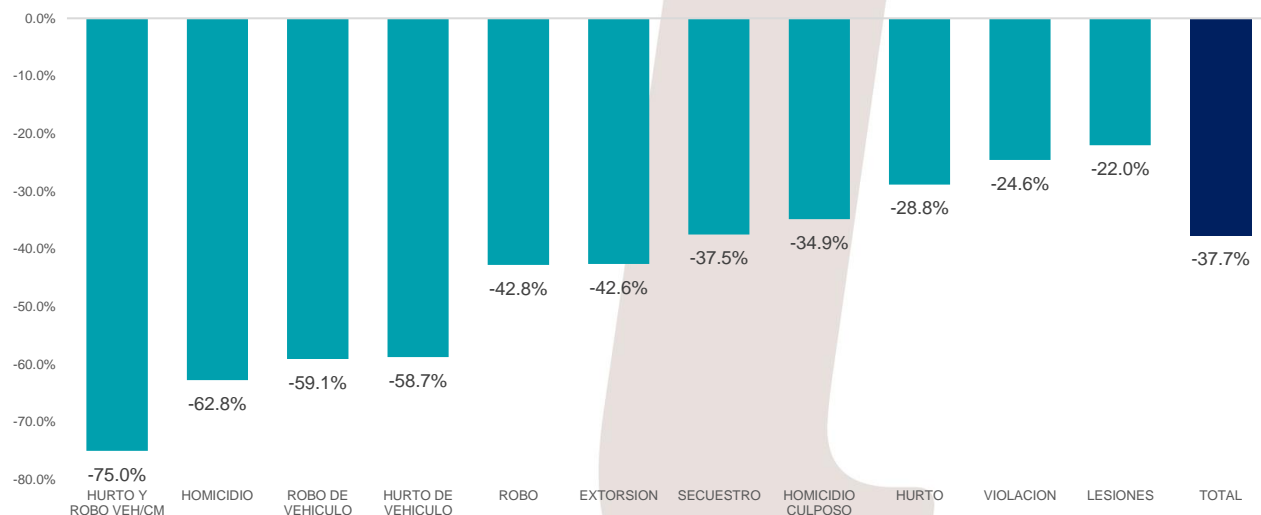
infoSEGURA

Aspectos destacados

- El primer semestre de 2020 muestra reducciones de 37.7% en los 11 delitos de eficacia, con respecto al mismo período del año anterior.
- Los 6 delitos que más han mostrado reducciones en esta mitad del año 2020 son: el robo y hurto de vehículos con y sin mercadería, los homicidios, el robo y la extorsión.
- Los homicidios reflejan una reducción de 62.8% en el primer semestre, con respecto al mismo período del año pasado (989 víctimas menos).
- De mantenerse esta tendencia, la tasa de homicidios al final del año sería de 17.3 por cada 100 mil: la más baja de la última década.
- A nivel territorial, la reducción de los homicidios se concentra en 62% del territorio (162 municipios), que además poseen mayores densidades poblacionales por km², como San Miguel, San Salvador, Santa Ana, Apopa, Mejicanos.
- En esta primera mitad de 2020, se registra un aumento de 127% en 41 municipios. Este grupo de territorios registró únicamente el 3% del total de homicidios en el semestre anterior y durante 2020 llegó a representar el 20% del total de los homicidios en el país.
- Existen indicios que la conflictividad en los hogares se ha visto incrementada a raíz de las medidas de confinamiento por la pandemia de COVID19. Los registros administrativos de la PNC muestran un incremento de los avisos al centro de llamadas 911 y de las detenciones por problemas familiares y violencia intrafamiliar, lesiones, amenazas, entre otros.
- En general, la reducción del número de denuncias por delitos parece reflejarse también en una disminución en el número de detenciones realizadas por la Policía Nacional Civil (- 20.2%).

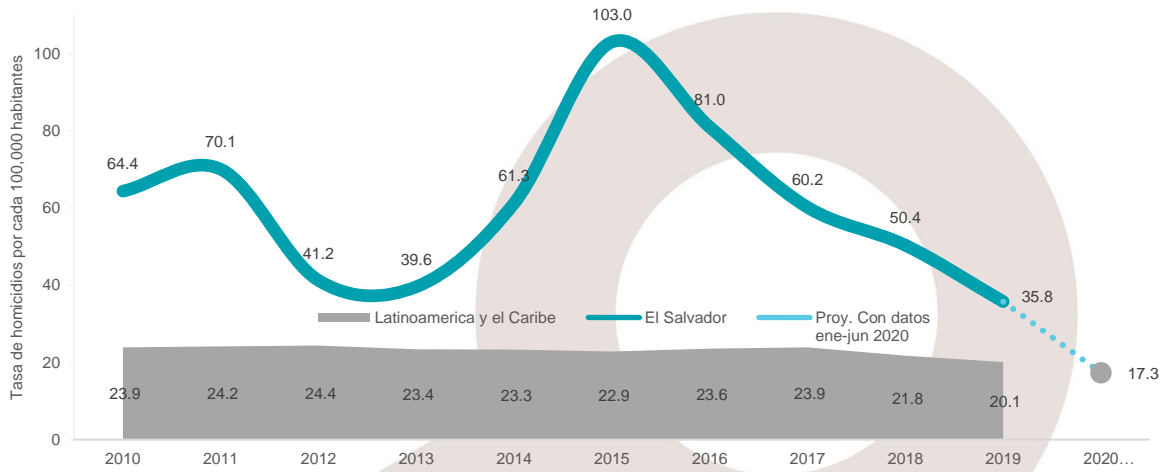
Evidencia

Gráfico 1. Variación porcentual de delitos de eficacia policial, primer semestre 2019-2020



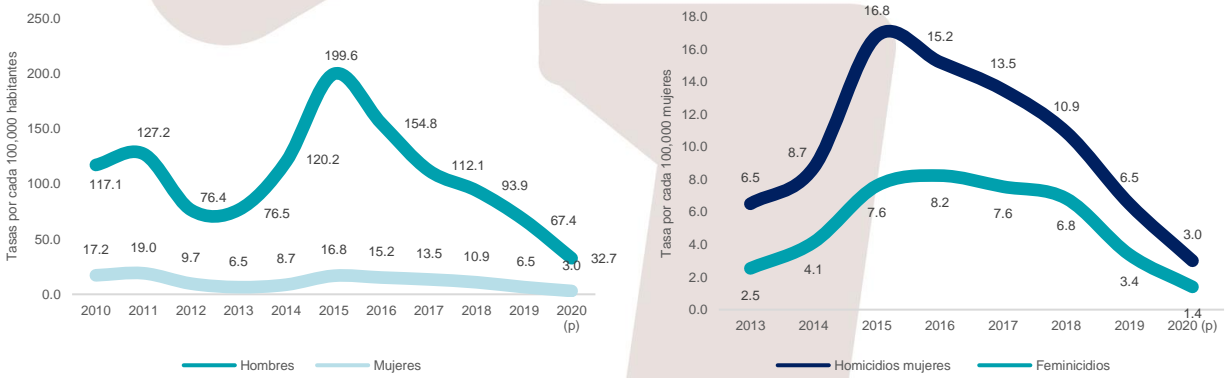
Fuente: Elaboración PNUD a través de Infosegura con base en Analizador Avanzado PNC.

Gráfico 2. Tasas de homicidios por cada 100,000 habitantes, 2010-2020



Fuente: Elaboración PNUD a través de Infosegura con base en Analizador Avanzado PNC.

Gráfico 3. Tasa de homicidios y feminicidios



Fuente: Elaboración PNUD a través de Infosegura con base en Analizador Avanzado PNC y FGR.

Mapa 1. Variación del número de homicidios por municipios, enero-junio 2019 y 2020

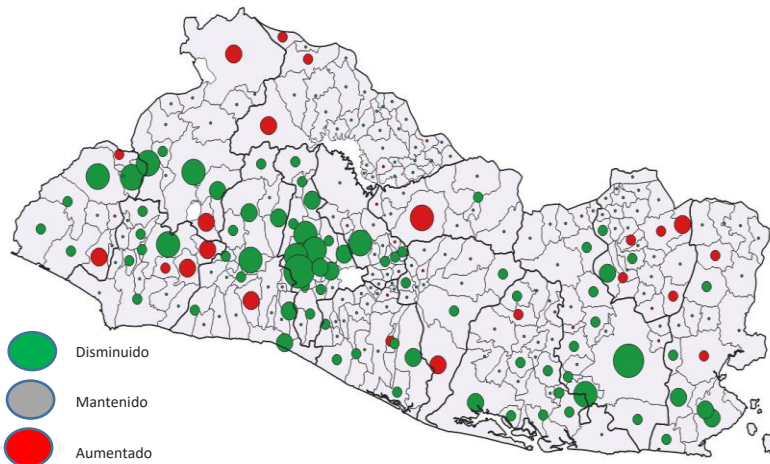
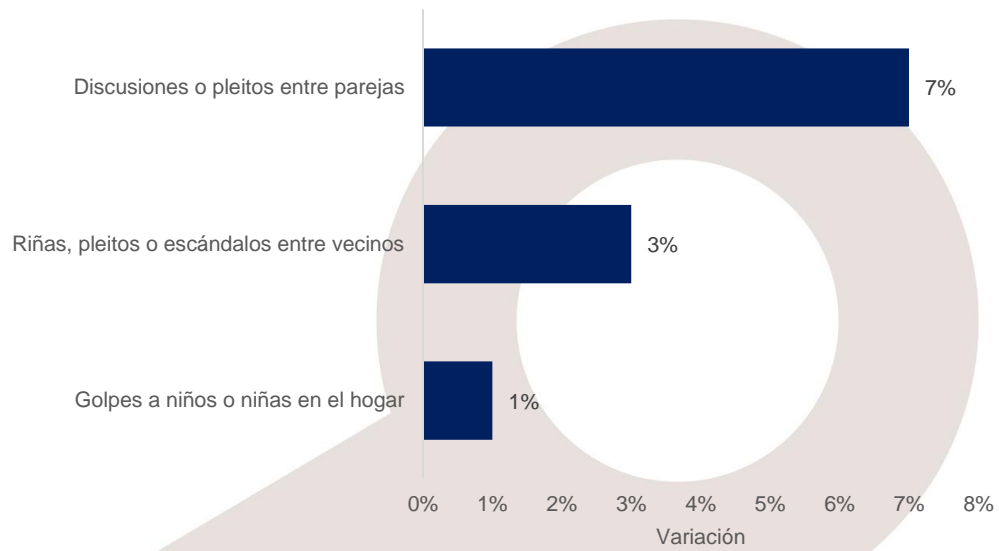
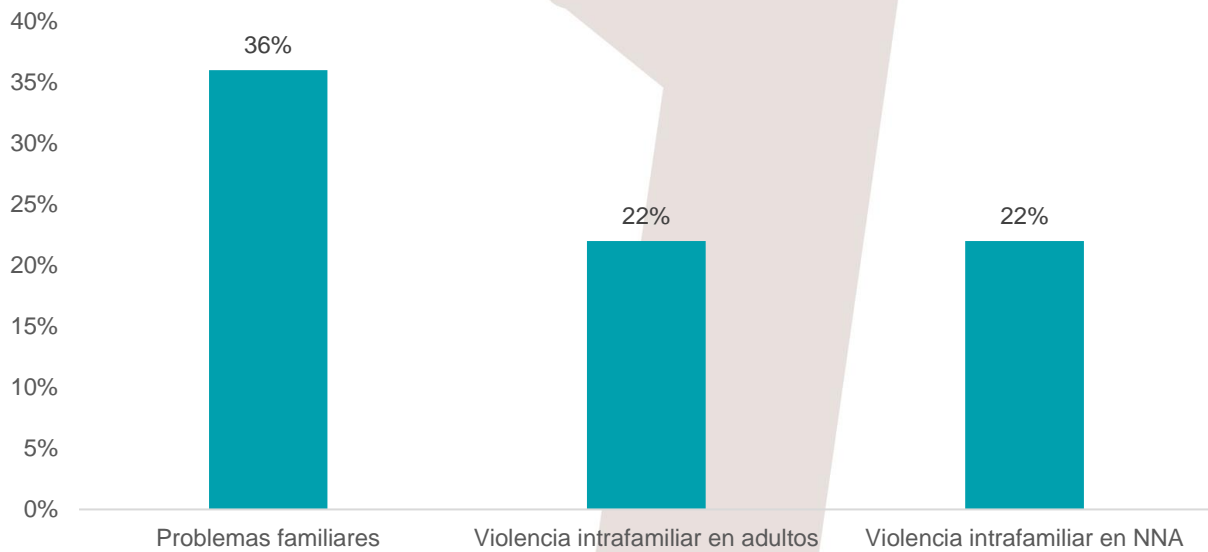


Gráfico 4. Variación del número de conflictos durante en mayo 2020 en comparación con antes de la cuarentena.



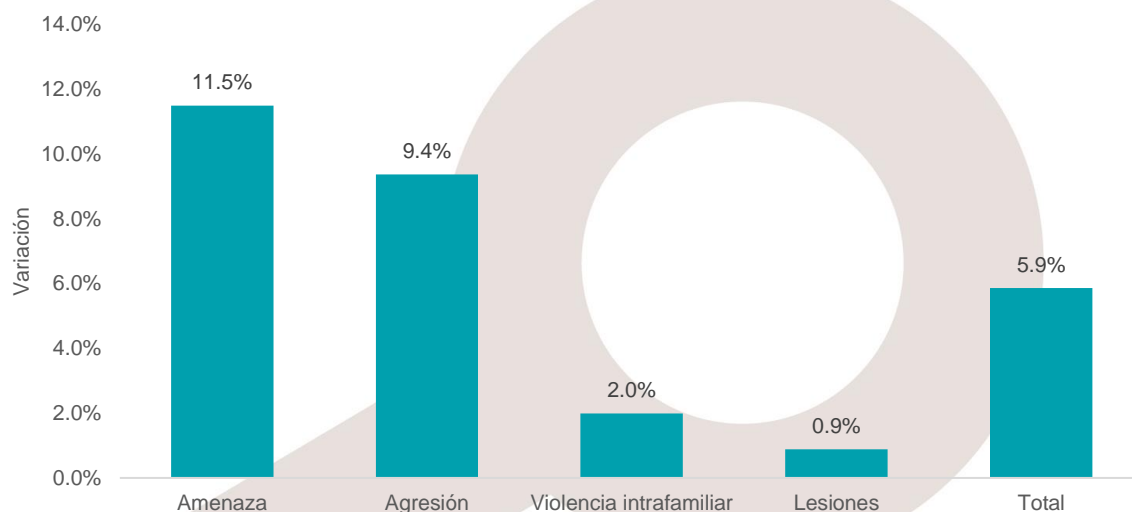
Fuente: Elaboración PNUD a través de Infosegura con base en Encuesta CID-Gallup.

Gráfico 5. Variación del número de avisos al centro de llamadas de la Policía Nacional Civil durante el período 11 de marzo al 27 de abril, 2019-2020.



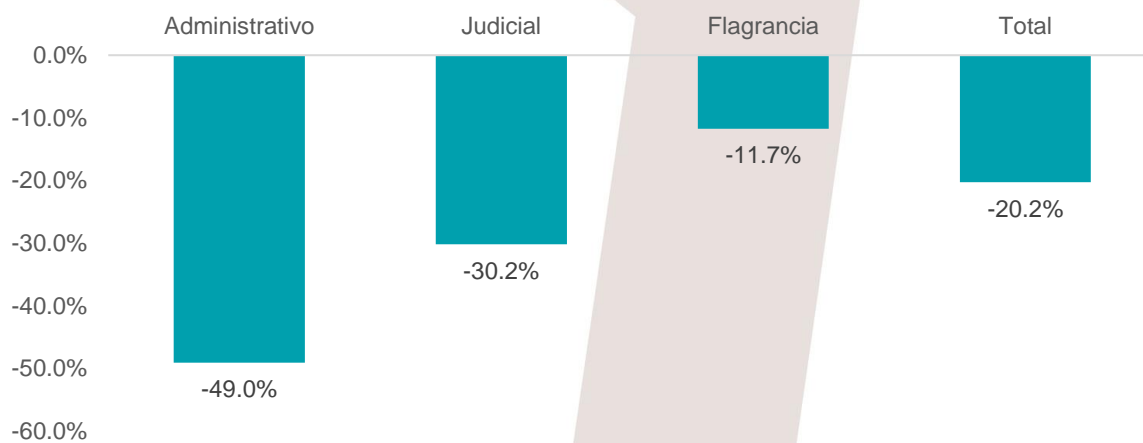
Fuente: Elaboración PNUD a través de Infosegura con base al Sistema 911 de la PNC.

Gráfico 6. Variación del número de detenciones realizadas por la Policía Nacional Civil durante el primer semestre 2020.



Fuente: Elaboración PNUD a través de Infosegura con base en PNC.

Gráfico 7. Variación del número de detenciones realizadas por la PNC, enero-junio 2019 y 2020



Fuente: Elaboración PNUD a través de Infosegura con base en PNC